

# Cysylltu, Cefnogi a Chynnig Cyfleoedd

Canllaw cyflym i ysgolion i gefnogi a hyrwyddo  
defnydd y Gymraeg ymysg rhieni a disgyblion



Siân Lloyd-Williams, Rhodri Aled Evans, Enlli Môn Thomas. Hawlfraint 2024

YR YSGOL  
ADDYSG

Cysylltu, Cefnogi, Grymuso

THE SCHOOL  
OF EDUCATION

Connected, Supported, Empowered

CysylltiAD  
ConnectED

**Awduron:**

Dr Siân Lloyd-Williams  
Dr Rhodri Aled Evans  
Yr Athro Enlli Môn Thomas

**Diolchiadau:**

Hoffem ddiolch i'r rhanddeiliaid allweddol hynny a gyfrannodd eu hamser, eu sylwadau a'u mewnwelediadau gwerthfawr a helpodd i lunio datblygiad yr adnodd hwn.

Yn ogystal, hoffem ddiolch i'r rhai a gyfrannodd at y prosiectau ymchwil blaenorol a amlygwyd yn y llyfryn hwn.

**Sut i gyfeirio at yr e-lyfr/llyfr:**

Sut i gyfeirio at yr e-lyfr/llyfr: Lloyd-Williams, S., Evans, Rh. A., a Thomas, E. M. (2024) Cysylltu, Cefnogi a Chynnig Cyfleoedd: Canllaw cyflym i ysgolion i gefnogi a hyrwyddo defnydd y Gymraeg ymysg rhieni a disgyblion. Prifysgol Aberystwyth.

**Hawlfraint**

© Siân Lloyd-Williams, Rhodri Aled Evans, Enlli Môn Thomas, 2024.

# Cysylltu, Cefnogi a Chynnig Cyfleoedd

Canllaw cyflym i ysgolion i gefnogi a hyrwyddo defnydd y Gymraeg ymysg rhieni a disgyblion



## Sail yr awgrymiadau

**Mae'r awgrymiadau a chyflwynir yma yn adeiladu ar cyfres o gyhoeddiadau ymchwil diweddar sydd wedi ystyried profiadau rhieni yn ystod, ac ar ôl y cyfnodau clo.**

Mae'r adborth rydym wedi'i gasglu yn tynnu sylw at bryderon ac awgrymiadau go iawn rhieni a disgyblion. Mae rhain wedi ein helpu i lunio awgrymiadau ymarferol y gall ysgolion eu gweithredu i hyrwyddo a normaleiddio'r defnydd o'r Gymraeg.

Archwilio effaith pandemig COVID-19 ar ddysgwyr yng Nghymru



Cael mynediad I'r Gymraeg yn ystod pandemig COVID-19 – heriau a chefnogaeth I aelwydydd di-Gymraeg



Trosglwyddo addysg gynradd i uwchradd yn ystod pandemig COVID-19: astudiaeth ansoddol o brofiadau disgyblion cyfrwng Cymraeg a'u rhieni di-Gymraeg



**Daw'r holl ddyfyniadau yn y canllaw hwn yn uniongyrchol o'r ymchwil, a defnyddiant i gynnig mewnwelediad i'r hyn sydd wedi gweithio—a beth ellir ei wella.**

## Pwrpas y llyfryn

Mae'r canllaw hwn yn rhoi syniadau ar sut y gall ysgolion, athrawon a rhieni greu amgylchedd cynhwysol a chefnogol lle gall y Gymraeg ffynnu – boed tu mewn neu tu hwnt i'r ystafell ddosbarth.



**Mae'n canolbwyntio ar dri maes craidd:**

### 1. Cysylltu

**Adeiladu strategaethau cyfathrebu cryf ac effeithiol gyda rhieni.**

**Pam mae hyn yn bwysig:** Gall archwilio strategaethau ar gyfer cyfathrebu â rhieni sicrhau eu bod yn teimlo rhan o'r gymuned, a'u bod yn cael eu cefnogi i gynorthwyo ag addysg eu plentyn, p'un a ydynt yn gallu siarad Cymraeg ai peidio.

### 2. Cefnogi

**Cynnig cefnogaeth briodol i rieni a disgyblion.**

**Pam mae hyn yn bwysig:** Gall ystyried ffyrdd ymarferol i chi chwalu rhwystrau iaith helpu rhieni i deimlo eu bod wedi'u grymuso i gefnogi taith iaith Gymraeg eu plant.

### 3. Cyfleoedd

**Archwilio ffyrdd o greu a hyrwyddo cyfleoedd i ddisgyblion a rhieni ymgysylltu â'r Gymraeg y tu allan i'r ystafell ddosbarth.**

**Pam mae hyn yn bwysig:** Mae'r ymchwil yn tynnu sylw at bwysigrwydd hyrwyddo cyfleoedd i ddefnyddio a phrofi'r iaith mewn ffyrdd hwyliog a pherthnasol, fel bod disgyblion a theuluoedd yn profi ei gwerth mewn bywyd bob dydd.

# Cynnwys

<b>Cysylltu a Chyfathrebu:</b>	<b>8-17</b>
Pennodi 'Cyswllt cefnogi'r Gymraeg'	9
Byddwch yn ymwybodol o natur ieithyddol y cartref	10
Cyfathrebu dwyieithog	11
Grwp WhatsApp i rhieni	12
Cyfieithiadau o dermau allweddol	12
Esiampl: termau cwricwlaidd	13
Esiampl: termau arweiniol	14
Esiampl: termau adborth	14
Darparu trosolwg o gynnwys y cwricwlwm	15
Peidiwch cynnig cyfieithiadau air am air	16
Adnodd yr wythnos	16
Coffi, clonc a chefnogaeth	17
Hyrwyddo cyfleoedd i ddysgu'r Gymraeg	17



<b>Cefnogi a chynnig cyfleoedd:</b>	<b>18-28</b>
Darpariaeth amser egwyl	18
Cyflwyniad i gymdeithasau / clybiau yn y gymuned	19
Sefydlu system 'cyfaill Cymraeg' i ddisgyblion	20
Noson rhieni	21
Ymweliadau dosbarth/dosbarth agored	21
Annog rhieni a phlant i drafod	22
Cymry eiconig	24
Hyrwyddo digwyddiadau	24
Cyfrannu mewn gwyliau a digwyddiadau	25
Apêl apiau	25
Hyrwyddo cyfryngau Cymraeg	26
Dysgu Cymraeg	27
Adnoddau cyfieithu	28
Cyflwyno apiau	29
<b>Adnoddau Defnyddiol:</b>	<b>32-35</b>
TikTok	32
Spotify	32
Cynnwys YouTube	33
Podlediadau	33
Llyfrau Llafar	34
E-lyfrau	34
Canfod cylchgronnau	35
<b>Neges Allweddol</b>	<b>37</b>

# Cysylltu a Chyfathrebu:

“ Parents noted how communication with schools was key, and that a consistent approach would prove beneficial... [They] stated that engaging with their children’s work, and their ability to provide support was impacted by the form that communication from schools took... In addition to the linguistic nature of materials provided to their children and communicated to parents, some parents requested increased communication to allay fears and ensure closer partnerships between them and the school...”

Lloyd-Williams, Thomas, Evans, Jones, Jones, Tomos,  
Joseph-Williams, Sha’aban a Edwards, 2023:35



## Pennodi ‘Cyswllt cefnogi’r Gymraeg’

Gellir ystyried neilltuo aelod(au) allweddol o staff fel pwynt cyswllt ar gyfer ymholiadau am y Gymraeg.

### Gallai’r person hwn:

- helpu i ddarparu cymorth ychwanegol, ateb cwestiynau, a chynnig sicrwydd i rieni am gynnydd eu plant yn y Gymraeg;
- bod yn bwynt cyswllt arbennig o ddefnyddiol i rieni di-Gymraeg. Efallai y bydd gan y rhieni hyn lefelau uwch o bryder am gefnogi eu plentyn yn Gymraeg, yn enwedig os nad yw’n cael ei siarad gartref.

“ You can search it [ for a translation ] and you can figure it out , but it’s not always readily accessible...”

## Byddwch yn ymwybodol o natur ieithyddol y cartref

Mae'n bwysig deall pa iaith (neu ieithoedd) sy'n cael eu siarad gartref gan y gall hyn eich helpu i gynnig gwell cefnogaeth.

Gellir casglu'r wybodaeth yma drwy:

- **Eich Cyswllt Cefnogi'r Gymraeg' dynodedig (gweler y datganiad blaenorol);**
- **Holiadur Iaith/Holiadur Cefndir y Cartref;**
- **Sesiynau ymsefydlu wyneb yn wyneb neu ar-lein ar gyfer rhieni a disgyblion.**

Gellid defnyddio pecynnau cynefino dwyieithog hefyd. Gallai'r rhain gynnwys holiadur iaith yn gofyn am yr iaith (ieithoedd) a siaredir gartref, yn ogystal â darparu gwybodaeth am:

- **Amserlenni**
- **Manylion gwisg ysgol**
- **Trefniadau asesu**
- **Awgrymiadau ar sut y gall rhieni gefnogi eu plant**
- **Ayyb.**

**Awgrym:** Peidiwch â dibynnu ar ddulliau digidol yn unig. Meddyliwch am sut i feithrin cyswllt personol. Mae'n gallu gwneud byd o wahaniaeth!

## Cyfathrebu dwyieithog

Nid yw hyn yn ymwneud ag anfon llythyrau dwyieithog yn unig. Gwnewch yn siŵr bod pob sianel gyfathrebu yn defnyddio'r Gymraeg a'r Saesneg.

**Mae hyn yn cynnwys:**

### Cyfryngau Cymdeithasol

Os yw'n bosibl, postiwch yn ddwyieithog i roi amlygrwydd cyfartal i'r Gymraeg â'r Saesneg.

**Pam fod hyn yn bwysig:** Er ei fod yn bosibl cynnal cyfrifon ar wahân yn y Gymraeg a'r Saesneg, mae cyfrif dwyieithog yn hyrwyddo'r Gymraeg ac yn osgoi'r duedd i edrych ar y cynnwys Saesneg yn unig.

### Apiau cyswllt

Cyfathrebwch yn ddwyieithog ar lwyfannau fel ClassDojo, Google Classroom, School Gateway, ac ati.



## Grwp WhatsApp i rhieni

Anogwch rhieni i sefydlu grwpiau WhatsApp ar gyfer cefnogi ei gilydd cyd-gefnogaeth – mae'n ffordd syml ac effeithiol i gefnogi.

### Fel y nododd un rhiant:

“ [A] good WhatsApp groups to keep in contact... is important for me as a non-Welsh speaker. I found that very important... One of the parents has set that up... [for] the class group... One of the parents organised little quizzes and stuff for them... [It was] nothing to do with school, but just [came] through the connection of knowing each other through school. ”

## Cyfieithiadau o dermau allweddol

Nododd rhieni y byddai cael rhestrau o dermau Cymraeg allweddol yn gwneud gwahaniaeth:

“ It would give you some help with, you know, deciphering what's going on

It would be nice to have just like a list of simple stuff ”



Gellir darparu'r rhain yn rhan o lyfrau cyswllt, a gallant gynnwys pethau syml fel termau cyffredin a ddefnyddir yn yr ysgol neu ar aseiniadau gwaith cartref.

## Esiampl: termau cwricwlaidd

Gwers	Lesson	Maes Dysgu a Phrofiad	Area of Learning and Experience
Cerdd	Music	Y Celfyddydau Mynegiannol	The Expressive Arts
Celf	Art		
Hanes	History	Y Dyniaethau	The Humanities
Daearyddiaeth	Geography		
Addysg Grefyddol	Religious Education		
Cymraeg	Welsh	Ieithoedd, Llythrennedd a Chyfathrebu	Language, Literacy and Communication
Saesneg	English		
Ffrangeg	French		
Sbaeneg	Spanish		
Mathemateg	Mathematics	Mathemateg a Rhifedd	Mathematics and Numeracy
Gwyddoniaeth	Science	Gwyddoniaeth a Thechnoleg	Science and Technology
Bioleg	Biology		
Cemeg	Chemistry		
Ffiseg	Physics		
Dylunio a Thechnoleg	Design and Technology		
Technoleg Gwybodaeth	Information Technology		
Ymarfer Corff	Physical Education	Iechyd a Lles	Health and Well-being

## Esiampl: termau arweiniol

Termau Cymraeg	Termau Saesneg
Mynegi	Express
Newid	Amend/Change
Nod	Goal
Pam	Why
Paratoi	Prepare
Parhau	Continue

Termau Cymraeg	Termau Saesneg
Pryd	When
Pwy	Who
Pwysigrwydd	Importance
Rhaid	Must
Siarad	Speak/Speaking
Sillafu	Spelling

## Esiampl: termau adborth

Termau Cymraeg	Termau Saesneg
Annog	Encourage
Beth oedd yn dda	What went well
Camgymeriad	Mistake
Canolbwyntio	Focus
Cefnogaeth	Support
Cryfderau	Strengths
Cyflawni	Achieve
Cymorth	Help
Cynnydd	Progress
Cynllunio	Planning
Cysylltu/ Ymgysylltu	Connect

Termau Cymraeg	Termau Saesneg
Cywiro	To correct
Datblygu	Develop
Dealltwriaeth	Understanding
Deall	Understand
Dyfalbarhau	Persist
Dyfodol	Future
Edrych	Look/Looking
Gwahanol	Different
Gwell	Better
Gwell fyth os...	Even better if...
Gwella	Improve
Meddwl	Think/Thinking

## Darparu trosolwg o gynnwys y cwricwlwm

Cynigiwch drosolwg syml o gynnwys y cwricwlwm. Gall y rhain fod yn themâu allweddol, neu 'n drosolwg byr o'r pwnc/maes dysgu ar gyfer y ('r hanner) tymor.

**Fel y nododd rhiant:**

*“ I could then have the expectations, without necessarily being given the support materials. For someone like me, that predominantly speaks English, I could be able to support my son in sort of meeting those requirements ”*





## Peidiwch cynnig cyfieithiadau air am air

Byddwch yn ymwybodol bod darparu cyfieithiad uniongyrchol yn y Saesneg yn gallu achosi i ddisgyblion ddibynnu arno yn hytrach nag ymgysylltu â'r Gymraeg.

Nododd rhieni y byddai'n well ganddynt grynodedb byr yn Saesneg yn hytrach na chyfieithiad oherwydd:

“ Having some English support... but not too much that the kids are like, “oh, I'll just read, you know, the English” ”

## Adnodd yr wythnos

Awgrymwch **adnodd** neu **awgrym wythnosol** i rieni. Gallwch rannu nhw drwy gylchlythyrau neu gyfryngau cymdeithasol.

**Gallwch hyrwyddo:**

Gwefannau | Apiau | E-adnoddau | A.y.b.



**Awgrym:** Cadwch e'n syml —mae un tip yr wythnos yn ddigon!

## Coffi, clonc a chefnogaeth

Trefnwch boreau coffi anffurfiol neu grwpiau sgwrsio ar gyfer rieni. Gall y rhain fod yn ffordd iddyn nhw gysylltu a chefnogi ei gilydd, yn enwedig os ydyn nhw'n nerfus am helpu eu plant gyda'r Gymraeg gartref.



Dywedodd un rhiant:

“ I just love the sense of community, and they're really, really nice people. ”

## Hyrwyddo cyfleoedd i ddysgu'r Gymraeg

Gofynnwch i rieni a oes ganddynt ddi-ddordeb mewn dysgu Cymraeg a chyfeiriwch nhw at ddarparwyr, neu i wefan **Y Ganolfan Dysgu Cymraeg Genedlaethol** am wybodaeth a chymorth pellach.



Y Ganolfan Dysgu Cymraeg Genedlaethol

# Cefnogi a chynnig cyfleoedd

**// How am I meant to support them? //**



## Darpariaeth amser egwyl

Amlygodd rhieni bwysigrwydd defnyddio'r Gymraeg y tu hwnt i'r ystafell ddosbarth yn yr ysgol.

Dywedodd un rhiant:

**// It's great for them to see the language not being just associated with lessons... //**

Ystyriwch sefydlu cyfleoedd amser egwyl/cinio/wedi ysgol i ddefnyddio'r Gymraeg mewn amgylchedd hwyllog, hamddenol.

Gallai'r clybiau gynnwys: Gwyddbwyll, Celf, Cerddoriaeth neu Côr, Codio, A.y.b.

# Cyflwyniad i gymdeithasau / clybiau yn y gymuned

Cynorthwywch rieni a disgyblion i ddod o hyd i gyfleoedd i ddefnyddio'r Gymraeg y tu allan i'r ysgol drwy hyrwyddo **clybiau chwaraeon, grwpiau ieuenctid, neu gymdeithasau drama** leol sy'n defnyddio'r Gymraeg.

Gwerthfawrogodd rhiant arwyddocâd hyn:

**// It's that small thing isn't it? That opportunity to use it [Welsh]...[but] we need to know. //**

Gellir hyrwyddo'r cyfleoedd a chynigir gan:

- Clybiau Chwaraeon
- Clybiau Ieuenctid
- Clybiau Creadigol megis Drama/Dawns/Canu
- Cymdeithasau amrywiol
- Yr Urdd
- Clybiau Ffermwyr Ifanc
- A.y.b.



## Sefydlu system 'cyfaill Cymraeg' i ddisgyblion

Sefydlwch system 'Cyfaill Cymraeg' fel bod disgyblion di-Gymraeg gael eu paru â chyd-ddisgyblion Cymraeg eu hiaith.

### Awgrymodd un rhiant:

Utilising a language on paper is one thing, but of course to build confidence using a language it's important to speak [it]... maybe it would have been good to have a kind of... to link people up. like a kind of buddy system. If they could link the children... Like if they could have someone from a Welsh speaking family, and someone without that, they could like call each other up and have a chat.



## Noson rhieni

Defnyddiwch arwyddion dwyieithog mewn nosweithiau rhieni a digwyddiadau ysgol.

Gall hyn roi cipolwg iddynt ar ddysgu Cymraeg yn rhugl.



### Mae profiad un rhiant yn amlygu pwysigrwydd hyn:

I couldn't work out... because there were so many subjects to sort out for parents evening... what was what and I did end up getting them mixed up and I was speaking to the wrong teacher!

## Ymweliadau dosbarth/ dosbarth agored

Cynigiwch gyfle i rieni ymweld neu wirfoddoli yn yr ystafell ddosbarth. Gall hyn roi cipolwg iddynt i ddysgu eu plentyn; y gefnogaeth a roddir iddynt; a chyfle i weld manteision addysg Gymraeg ar waith.



## Annog rhieni a phlant i drafod

Anogwch trafodaethau rhwng rhieni a'u plant.

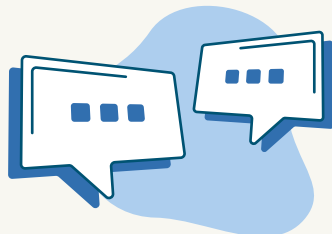
Gall hyn fod yn fuddiol iawn.

### Dywedodd rhieni:

// *[My child] and I, we do chat a lot. So, I'm quite lucky in terms of, you know, him coming and saying, "oh I'm not sure about this" or, you know, "we've done this, but...*

*Sometimes he'll come and ask me like general questions and we'll kind of talk, or we'll Google them together... He'll do all that translating and asks me "oh, do you know anything about this? Do you know anything about that?" We'll look it up in English and then he'll write it in Welsh.* //

Mae annog cyfathrebu rhwng rhieni a phlant am yr hyn maen nhw wedi'i ddysgu yn offeryn dysgu defnyddiol. Maen nhw'n cyfieithu ac yn addasu'r hyn maen nhw wedi'i ddysgu o un iaith i'r llall. Adnabyddir hyn fel trawsieithu. Mae'n helpu'r plentyn i ddyfnhau ei ddealltwriaeth o'r hyn y mae wedi dysgu amdano, ac mae'n cryfhau ei sgiliau iaith yn y Gymraeg a'r Saesneg.



### Gellir annog rhieni i ofyn:

- "Tell me about what you've learnt today."
- "Tell me about what homework you've got to do."
- "Can you explain what you did today/to finish your homework?"

Mae hyn yn helpu ac yn annog plant i feddwl am eu dysgu. Mae hefyd yn helpu i fagu hyder y plentyn wrth ddefnyddio'r ddwy iaith.

**Awgrym:** Edrychwch ar yr adnodd yma i'ch helpu i adnabod strategaethau trawsieithu.



## Cymry eiconig

Fel nododd un rhiant:

“ There are some really great inspirational role models that help make the language really cool... [They] help develop a confidence... for speaking Welsh out of the the lesson and enhancing the confidence in using the language as well. ”

P'un a ydyn nhw'n actorion, cerddorion, athletwyr, neu'n ffigurau ysbrydoledig eraill, gall gwahodd nhw i'r ysgol cynnig y cyfle ddangos i ddisgyblion nad yw'r Gymraeg ar gyfer yr ystafell ddosbarth yn unig.

Er enghraifft, gallwch gynnal gwasanaeth boreol gyda gwestai arbennig.

## Hyrwyddo digwyddiadau

Cyfeiria rhai rhieni at y ffaith eu bod yn ei chael hi'n anodd darganfod digwyddiadau lle gallant brofi diwylliant Cymraeg:

“ We've been to lots of we've been to quite a few concerts and gigs...where there are young Welsh language musicians playing rock and and all that kind of stuff... But there isn't like the communication...of these events for us to be able to encourage our children to partake in them always. And I think those are great opportunities so they don't just see language being boring and being associated with...school. ”

Cadwch gofnod o gigs, gwyliau a digwyddiadau yn eich cymuned.

Gallwch hefyd greu hysbysfwrdd ysgol, naill ai'n weledol neu ar-lein, i hyrwyddo'r digwyddiadau hyn er mwyn rhoi cyfle i ddisgyblion ymgysylltu â diwylliant Cymreig y tu allan i'r ysgol.

## Cyfrannu mewn gwyliau a digwyddiadau

Cyfrannwch at wyliau a dathliadau Cymraeg lleol.

Mae'n fodd o annog rhieni eich disgyblion i cymryd rhan, oherwydd, fel y nododd rhiant:

“ it's quite easy to not be that exposed to the Welsh language ”

Gallai hyn gynnwys cymryd rhan mewn Eisteddfodau neu ddigwyddiadau cymunedol eraill sy'n dathlu'r Gymraeg.

## Cyflwyno Apiau

Cyflwyno rhieni a disgyblion i apiau cyfrwng Cymraeg.

Mae llawer o apiau gwych ar gael a all helpu rhieni a disgyblion i ymgysylltu â'r Gymraeg mewn ffyrdd hwyliog a defnyddiol.

Gall rhannu rhestr o apiau poblogaidd helpu i wneud y Gymraeg yn fwy gweladwy yn yr ystafell ddosbarth a'r tu allan iddi.



Ewch ati oherwydd, fel nododd rhiant:

“ I don't know of many Welsh educational apps... [and] that's really, really hard... [as] so much is now online... So, if there is a way to develop a list of things like that, I think it would be a massive, massive help. ”

## Hyrwyddo cyfryngau Cymraeg

Gall y teledu a'r radio gefnogi rhieni a disgyblion i ymgysylltu â'r Gymraeg y tu allan i'r dosbarth.

Gallwch argymhell S4C, Radio Cymru, Radio Cymru 2 a gorsafoedd radio rhanbarthol eraill sy'n darparu cynnwys yn y Gymraeg.



Dywedodd un rhiant:

“ I'd like a little more support, like, here's some music to listen to which is in Welsh. Here's some, you know, online places to go to access more Welsh, you know, and things like that... ”

S4C



Radio  
Cymru:



Radio  
Cymru 2:



**Awgrym:** Gallwch gynnwys adran “adnodd cyfryngau'r wythnos” mewn cylchlythyrau neu ar gyfryngau cymdeithasol eich ysgol i rannu cynnwys Cymraeg diddorol gyda disgyblion a rhieni.

## Dysgu Cymraeg

Rhannwch apiau sy'n helpu gyda dysgu Cymraeg gyda rhieni. Mae'r rhain yn ddefnyddiol i rieni a disgyblion.



Mae apiau poblogaidd yn cynnwys:

**Duolingo** (ar gyfer dechreuwyr)

**SaySomethingInWelsh** (ar gyfer sgiliau sgwrsio)



App Store



Google Play



App Store



Google Play



Yn ogystal a'r apiau, efallai fydd podlediad BBC Radio Cymru, 'Y Podlediad Dysgu Cymraeg' o ddiddordeb i rai o'ch rhieni?



Mae **S4C Dysgu Cymraeg** hefyd yn adnodd werth chweil y gallwch ei gynnig fel adnodd yr wythnos.



Gallwch hefyd rannu adnoddau a all helpu rhieni a disgyblion gydag ynganiad. **Dyma enghraifft:**

[techiaith.cymru/leferydd/textun-i-leferydd](https://techiaith.cymru/leferydd/textun-i-leferydd)



## Adnoddau cyfieithu

Rhannwch gyfarwyddiadau ar sut all rhieni gyfieithu adnoddau sydd yn Gymraeg.

Bydd hyn yn eu helpu i gael mynediad at ddeunyddiau a ddarperir gan yr ysgol a deunyddiau cefnogol eraill.

### Soniodd un rhiant sut y gwnaethon nhw ddelio â chyfieithu:

“What I do... is I get Google Translate [Lens] and I scan it... you know there's that um photo function on Google Translate and so I'll take a picture and then I'll translate it and then I'll show it to [my son] and he'll say "no, that hasn't translated that accurately" or "that doesn't mean that, that means this", and so he'll proof it for me.”



**Awgrym:** Gallwch ymgorffori codau QR yn yr adnoddau wythnosol, neu ddatblygu taflen wybodaeth i helpu i amlygu'r adnoddau hyn i rieni.

## Cyflwyno apiau:

### Awgrym Ap: "Translate"

- Agorwch yr app Translate ar eich iPhone, yna tapiwch Camera.
- Dewiswch yr iaith rydych chi am gyfieithu eich testun dewisol iddi.
- Lleolwch eich ffôn fel bod y camera cefn yn gallu cyfieithu'r testun a ddymunir.
- Nodyn: Wrth i chi symud y camera cefn, mae testun yn cael ei gyfieithu mewn amser real.
- Gallwch chwyddo'r testun i gael golwg i gael golwg agosach ar y cyfieithiadau troshaenedig.
- Tapiwch y botwm arferol i gymryd llun er mwyn dal llun o'r i ddal llun o'r cyfieithiad.
- Tapiwch gyfieithiad troshaenedig i ddangos y cerdyn cyfieithu, yna gwnewch unrhyw un o'r canlynol:
  - Copi Cyfieithiad: Copiwch y testun wedi'i gyfieithu.
  - Ychwanegu at Fferynnau: Ychwanegu'r cyfieithiad at restr o fferynnau.
  - Gwrandewch ar Testun Gwreiddiol: Tapiwch fwy, yna tapiwch y botwm Gray Play i Wrando ar y testun gwreiddiol.
  - Gwrandewch ar Destun wedi'i Gyfieithu: Tapiwch y botwm glas Chwarae i wrando ar y testun wedi'i gyfieithu.
  - Pan fyddwch chi wedi gorffen, tapiwch y botwm Diwedd.



Lawr-lwythwch yr ap Translate



## Awgrym Ap: "Google Lens"

- Agorwch yr ap google lens ar eich ffôn Android a dewiswch yr opsiwn cyfieithu.
- Lleolwch eich ffôn fel bod y camera cefn yn gallu cyfieithu'r testun a ddymunir.
- Bydd yr iaith yn cael ei chanfod yn awtomatig, a gellir dewis iaith y cyfieithiad.
- Nodyn: Wrth i chi symud y camera cefn, mae testun yn cael ei gyfieithu mewn amser real.
- Gallwch chwyddo'r testun i gael golwg i gael golwg agosach ar y cyfieithiadau troshaenedig.
- Tapiwch y botwm arferol i gymryd llun er mwyn dal llun o'r i ddal llun o'r cyfieithiad.
- Yna gallwch ddewis gwneud unrhyw un o'r canlynol:
  - Ddewis y tesun: Gallwch ddewis yr holl destun sydd wedi'i gyfieithu a'i chopi; gwrando arno; chwilio am destun tebyg ar-lein neu ei gyfieithu ymhellach.
  - Gwrandewch: Gwrandewch ar y testun a gyfieithwyd.
  - Rhannu: Rhannwch gopi o'r ddelwedd.
  - Lawrlwythwch iaith: Lawrlwythwch y pecyn iaith i'w ddefnyddio all-lein.
  - Agor yn Cyfieithu: Agorwch y testun a ddeiswyd yn Google Translate.
  - Pan fyddwch chi wedi gorffen, caewch yr ap.



Lawr-lwythwch  
yr ap Google Lens



## Apiau geiriadur

Amlygwch apiau geiriadur hefyd.



Ap  
Geiriaduron

App Store



Google Play



Geiriadur  
Prifysgol  
Cymru

App Store



Google Play





# Adnoddau Defnyddiol:

Mae nifer o adnoddau ar-lein gwyd y gallwch eu rhannu gyda rhieni a disgyblion.

**Dyma ychydig o enghreifftiau:**

## TikTok

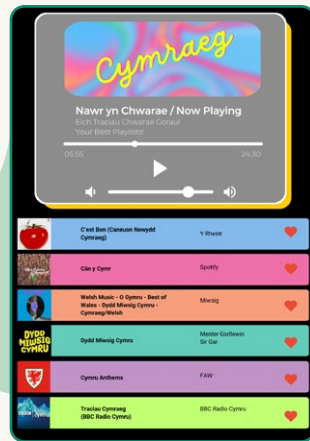
Beth am hyrwyddo cynhyrchwyr cynnwys TikTok yn y Gymraeg er mwyn annog poblogrwydd yr iaith?

Mae rhai awgrymiadau cyffredinol ar rhai cyfrifon sydd yn creu cynnwys yn y Gymraeg, isod:

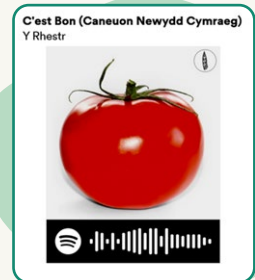


## Spotify

Gallwch adnabod rhestrau chwarae â chaneuon Cymraeg, neu creu rhai eich hun.



Cofiwch fod modd prynu tocynnau arbennig, Spotify Codes, ar y wefan, er mwyn cynorthwyo gyda rhannu'r grwpiau chwarae hyn.



## Cynnwys YouTube

Ystyriwch adnabod cynnwys YouTube yn y Gymraeg.



## 'Carioci Seren a Sbarc'

Anogwch eich disgyblion a'u rhieni i ganu nerth eu pennau gyda'r adnodd yma!



## Podlediadau

Chwiliwch am bodlediadau difyr yn y Gymraeg.

Gallwch gynhyrchu rhestrau perthnasol, neu arwain disgyblion a rhieni at Y Pod, sef cartref podlediadau Cymraeg ar y we!

Dilynwch y cod QR i wefan Y Pod:



## Llyfrau Llafar

Chwiliwch am lyfr llafar a fydd yn ysbrydoli'ch disgyblion!

Gallwch hyrwyddo'r adnoddau canlynol:

Ffolio



Dref Wen



**ffolio**  
e-lyfrau o Gymru  
e-books from Wales

**DREFWEN**

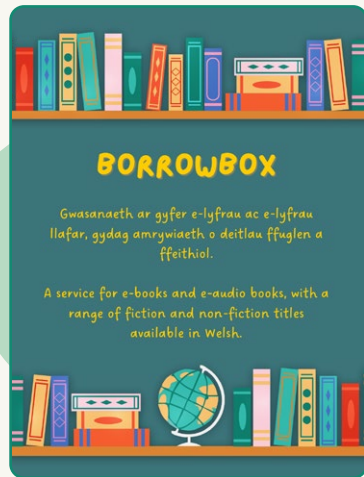
**Darganfyddwch lyfrau llafar yn y Gymraeg!**

**Discover Welsh language audiobooks!**

## E-lyfrau

Cyfeiriwch rieni a disgyblion at adnoddau arbennig eich llyfrgelloedd lleol.

Efallai bydd BorrowBox, sef ystorfa o e-lyfrau, gan gynnwys e-lyfrau Cymraeg, yn adnodd effeithiol i'w hyrwyddo.



Darganfyddwch mwy am gasgliad eich llyfrgell leol, yma:



## Canfod cylchgronnau

Mae'n werth cyfeirio'ch disgyblion a'u rhieni at rhai o'r cylchgronnau Cymraeg arbennig sydd ar gael.

Ond mae 'na gyfoeth o gylchgronau eraill, gan gynnwys:



Barn



Wcw a'i Ffrindiau



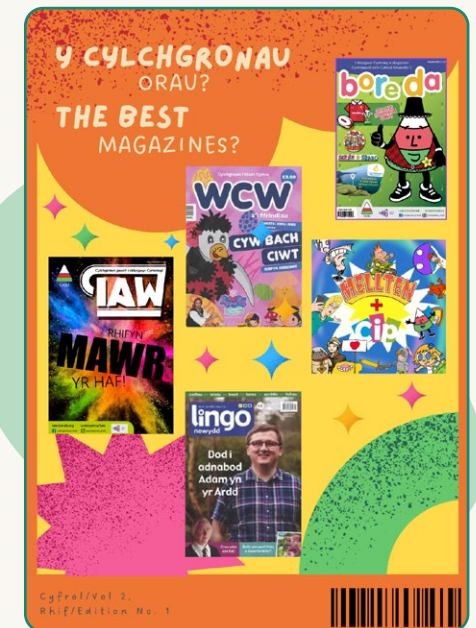
Cara



Lingo Newydd



Urdd





# Negeseuon Allweddol

Er mwyn cefnogi'r defnydd o sgiliau Gymraeg a Chymraeg yn effeithiol yn eich ysgol, mae angen canolbwyntio ar ymdrechion ar y canlynol:

- **Cysylltu:** Adeiladu strategaethau cyfathrebu cryf ac effeithiol â rhieni.
- **Cefnogi:** Cynnig cefnogaeth briodol i rymuso rieni a disgyblion.
- **Cynnig:** Creu a rhannu cyfleoedd i ddisgyblion a rhieni ymgysylltu â'r Gymraeg y tu allan i'r ystafell ddosbarth.

Bydd hyn yn helpu i adeiladu amgylchedd lle all y Gymraeg fynnu. Y nod ydy gwneud y Gymraeg yn rhan annatod a chyffrous o fywyd ysgol ac o brofiadau bob dydd disgyblion a rhieni. Drwy ddefnyddio'r awgrymiadau yn y llyfryn yma, gobeithiwn y gallwch hwyluso ac ymestyn ymgysylltaid gyda'r Gymraeg ymysg disgyblion a'u rhieni!

**Diolch am ddarllen**

# Nodiadau:





# Cysylltu, Cefnogi a Chynnig Cyfleoedd

Canllaw cyflym i ysgolion i gefnogi a hyrwyddo defnydd y Gymraeg ymysg rhieni a disgyblion

**Siân Lloyd-Williams, Rhodri Aled Evans, Enlli Môn Thomas**