

# Gwyddor Anifeiliaid, Biowyddor Ceffylau a Milfeddygol, a Biowyddorau Milfeddygol

## Cylchlythyr 2025



### Rhestr o Gyrsiau

**BSc** Biowyddor Ceffylau a Milfeddygol;  
 Biowyddorau Milfeddygol

**MSc** Gwyddor Ceffylau; Gwyddor  
 Anifeiliaid; a Gwyddor Da Byw

#### Diddordeb?

- Ffoniwch Dr Debbie Nash ar 01970 622575 neu Ebostiwch: [dmn@aber.ac.uk](mailto:dmn@aber.ac.uk)
- Ffoniwch Dr Iain Chalmers ar 01970 628505 neu Ebostiwch: [iwc@aber.ac.uk](mailto:iwc@aber.ac.uk)

### Llwyddiannau Israddedig am Draethawdau Hir ar Lefel Genedlaethol

Roeddem wrth ein bodd bod dau fyfyrwr traethawd hir sy'n astudio Biowyddorau Milfeddygol wedi derbyn cydnabyddiaeth genedlaethol am eu traethodau hir yn eu blwyddyn olaf. Cyrhaeddodd Rifka Faithfull rownd derfynol cystadleuaeth fawreddog Thesis y Flwyddyn Cymdeithas Masnach Farchogol Prydain (BETA) 2024, gyda'i thraethawd hir amserol iawn a sefydlodd sut mae ffrwyn dwbl yn effeithio ar ymddygiad ceffylau mewn cystadlaethau o gymharu â darnau snaffl.

Roedd traethawd hir Maddy Knight hefyd yn canolbwyntio ar ffactorau sy'n effeithio ar berfformiad ceffylau cystadleuaeth, o ran galluoedd synhwyrdd ceffylau. Yn benodol, ymchwiliodd Maddy i weld a yw ffensys coch yn arwain at fwy o gosbau neidio na ffensys melyn, oherwydd bod ceffylau yn ddeucromatau coch-wyrdd â diffyg lliw. Defnyddiodd Maddy dechnoleg sbectrometreg i gadarnhau bod y polion coch wedi disgyn allan o amrediad gweladwy ceffylau yn wahanol i'r neidiau melyn. Mae'r gwaith yn dilyn newidiadau diweddar wedi'u harwain gan ymchwil i liwiau byrddau neidio mewn rasio i leihau anafiadau. Enillodd Maddy's yr ail safle yng Ngwobr Israddedig y Flwyddyn Cymdeithas Gwyddor Anifeiliaid Prydain ac mae bellach yn astudio Meddygaeth Filfeddygol ym Mhrifysgol Bryste.

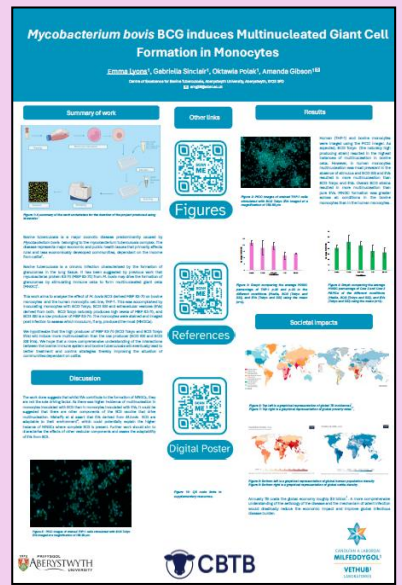


### Ôl-raddedigion anifeiliaid a cheffylau yn sicrhau ysgoloriaethau ymchwil PhD o fri

Mae Claire Bailey a Maria da Costa wedi sicrhau ysgoloriaethau ymchwil PhD hynod ddiddorol, a gynhelir gan yr Adran Gwyddorau Bywyd. Astudiodd Claire eu gradd BSc Biowyddorau Ceffylau a Milfeddygol ac MRes Gwyddor Anifeiliaid yma yn Aberystwyth ac mae wedi derbyn cyllid clodfawr gan y Bartneriaeth Hyfforddiant Doethurol FoodBiosystems i astudio a yw rhai cyfansoddion sy'n deillio o blanhigion yn cael effeithiau gwrthlidiol ar gelloedd gwaed buchol. Bydd y gwaith yn cael ei archwilio ymhellach trwy weithio mewn partneriaeth â Dr Kirsty Klieme o Brifysgol Reading i benderfynu a yw'r effaith hefyd yn amlwg yng nghelloedd gwaed buchod â chyflyrau lliidiol penodol sy'n gyffredin mewn buchod godro. Yn Aberystwyth, mae Claire yn cael ei goruchwyllo gan Dr Debbie Nash a Dr Ruth Wonfor. Cwblhaodd Maria, myfyrwraig ryngwladol o Bortiwgal, ei MSc mewn Gwyddor Ceffylau yn yr adran ac mae bellach wedi sicrhau ysgoloriaeth Wooloff i astudio effaith cannabinoidau a terpenau sy'n deillio o blanhigion fel triniaeth newydd bosibl ar gyfer clwyfau ceffylau. Bydd cam cyntaf ei hastudiaeth yn pennu pa gynhyrchion sy'n cael effeithiau gwrth-bacteriol ar facteria sy'n heintio clwyfau ceffylau yn gyffredin, a bydd yr ail gam yn profi a yw'r rhain yn gwella cyfradd cau clwyfau ac adferiad celloedd epidermaidd gan ddefnyddio model labordy. Goruchwylwyr Maria yw Dr Ruth Wonfor, yr Athro Dave Whitworth a Dr Debbie Nash.

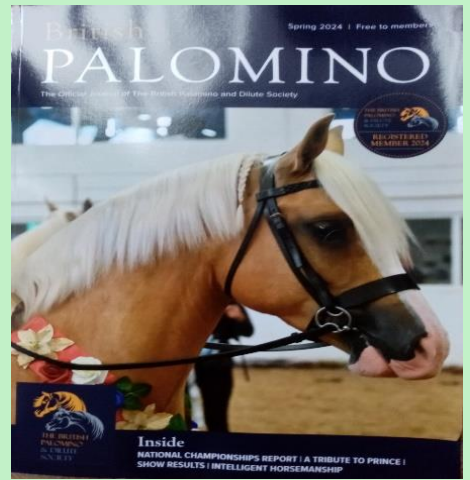
## Cyflwyniad Cynhadledd Israddedig a Llwyddiant Derbyn i'r Ysgol Milfeddyg!

Llwyddodd ein myfyriwr Blwyddyn mewn Diwydiant, Emma Lyons, sy'n astudio Biowyddorau Milfeddygol, i gyflwyno ei hymchwil yng Nghynhadledd Haf Gyrfa Gynnar y Gymdeithas Microbioleg 2024 yn Glasgow. Cyflwynodd Emma boster o'i phrosiect yn ymchwilio i ffurfiant celloedd anferth aml-niwclear mewn monocytâu a achosir gan Mycobacterium bovis BCG. Gweithiodd Emma yn agos â Gabriella Sinclair, myfyriwr Biowyddorau Milfeddygol ar y prosiect hwn. Astudiodd Gabriella ymatebion imiwn cynhenid macroffagau dynol a buchol i M. bovis BCG ar gyfer ei thraethawd hir. Ers graddio yn 2024, mae Gabriella wedi dechrau Meddygaeth Filfeddygol yn Ysgol Filfeddygol Budapest. Mae Emma yn parhau â'r ymchwil hwn ar hyn o bryd, gan gymharu gallu M. bovis BCG a'i fesiglau allgellog deilliedig i gymell celloedd anferth aml-niwclear, trwy ei thraethawd hir.



## Erthygl Ceffylau yng Nghyhoeddiad y Diwydiant

Gwahoddwyd erthygl i Gymdeithas Palomino Prydain, a ysgrifennwyd gan ddarlithwyr Adran Gwyddorau Bywyd Prifysgol Aberystwyth, i'w chyhoeddi yng nghylchgrawn y gymdeithas y llynedd. Trafododd Dr Liz Hart (Darlithydd mewn Gwyddor Ceffylau ac Anifeiliaid) a Dr Cennydd Jones (Darlithydd mewn Rheoli Glaswelltir Amaethyddol) reoli porfa ar gyfer ceffylau, gan ganolbwyntio ar reoli porfa i leihau'r risgiau o ddatblygu laminitis. Roedd yr erthygl yn gyfle gwych i ledaenu ymchwil ac arbenigedd i'r cyhoedd ehangach, gan helpu i ddiweddarau gwybodaeth y rhai sydd â diddordeb mewn ceffylau.



## Dewch â'ch ceffyl i Brifysgol Aberystwyth

Mae Canolfan Geffylau Lluest yn cefnogi unrhyw fyfyrwr o Aberystwyth (o unrhyw gwrs neu adran) yn ystod eu hastudiaethau, trwy gynnig lifrai i'w ceffylau. Mae'r cyfle i ddod â'ch ffrind gorau gyda chi a gwneud cyfeillgarwch gydol oes gyda myfyrwyr eraill o'r un anian yn fonws gwirioneddol ar gyfer mwynhau eich amser yn y brifysgol. Mae'r iard yn cynnig hyfforddiant gan staff Cymwys BHS, yn ogystal â chefnogaeth ymgynghorol i chi a'ch ceffyl yn ystod eich amser yn Lluest. Rydym yn cynnig cyfleusterau helaeth i gadw eich ceffyl mewn cyflwr da, o arenâu marchogaeth i solariums! Mae'r iard yn cynnal clinigau rheolaidd gan Tim Downes (FBHS, Barnwr rhestr BD 1) a hyfforddiant dressage gan Angharad Harris (marchog a gwastrawd blaenorol i reidiwr Dressage GB Rhyngwladol Gareth Hughes). Roedd Horses Inside Out yn ddigwyddiad hynod boblogaidd gyda'r holl fyfyrwyr pan ddaeth Gillian Higgins â'i harddangosiad darlithoedd bythol boblogaidd yn 2023. Mae'r wybodaeth ffisioleg weithredol ac anatomeg y mae Gillian yn dod â hi yn hynod werthfawr i bob myfyriwr p'un a ydynt yn astudio cwrs yn ymwneud â cheffylau neu â cheffyl ar lifrai. Mae hi'n dod â symudiad ceffylau yn fyw trwy baentio systemau corff ar y ceffyl sy'n cyfoethogi'r dysgu trwy arddangosiad ymarferol a gweledol byw. Rydym hefyd yn cael myfyrwyr i gymryd rhan yn y paentiad! Rydym yn ei chrosawu yn ôl yng ngwanwyn 2025 fel y gall ein holl fyfyrwyr elwa o'r digwyddiad hwn yn ystod eu hastudiaethau gyda ni.

