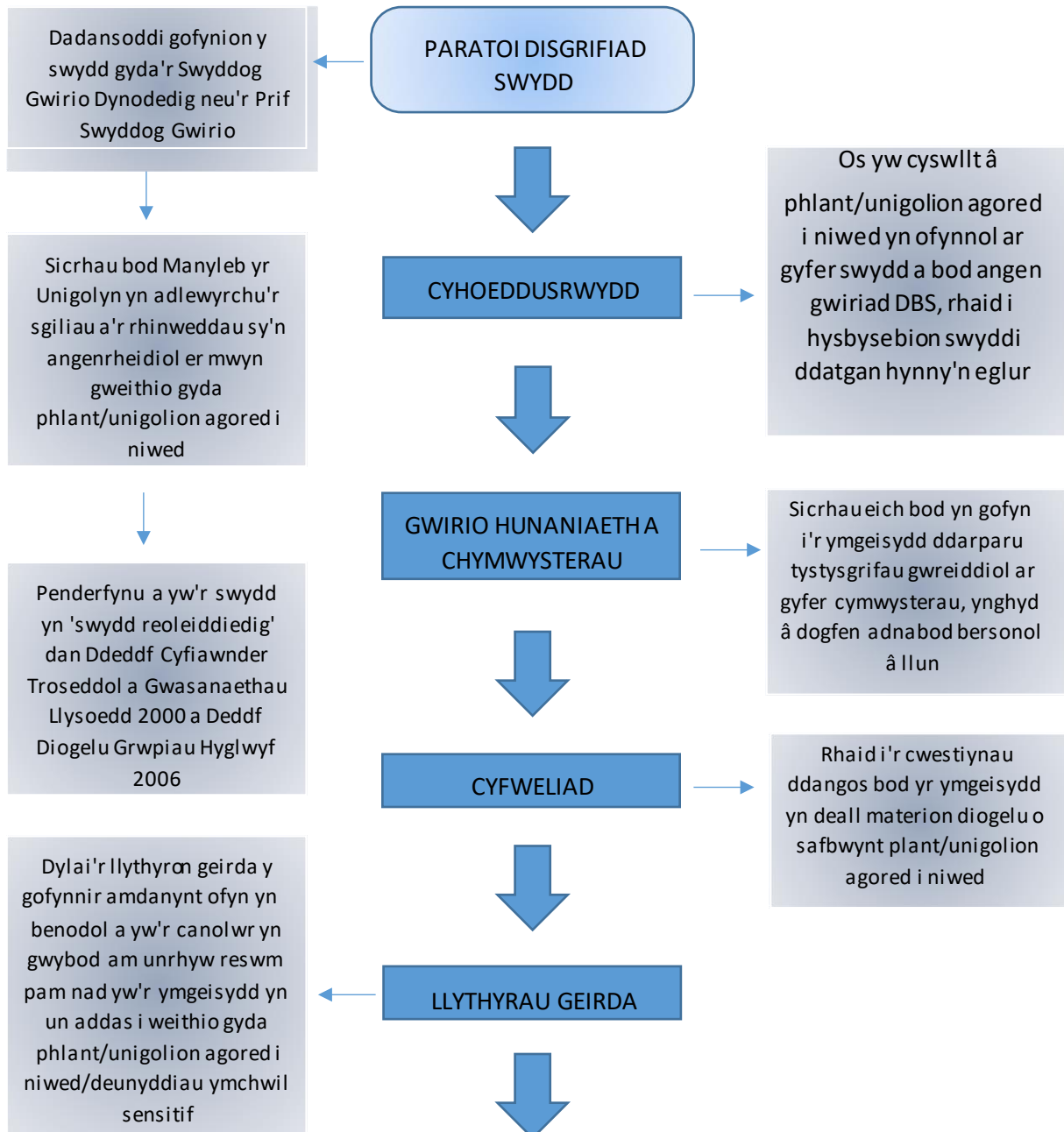


Protocol 1a- Gweinyddu a Gweithdrefn Rheoli Diogelu; Recriwtio

Yn achos swyddogaethau sy'n cynnwys cyswllt â phlant neu unigolion agored i niwed neu lle ceir ymchwil i ddeunyddiau sensitif a deunyddiau sy'n cael eu diogelu, rhaid cymryd y camau canlynol wrth recriwtio staff:-



Os datgelir euogfarn/rhybudd neu unrhyw wybodaeth arall, dylai cadeirydd y panel cyfweld gwrdd â'r Swyddog Gwirio Dynodedig neu'r Prif Swyddog Gwirio er mwyn penderfynu a ddylid tynnu'r cynnig o swydd yn ôl. Dylid cofnodi'r rhesymau am y penderfyniad

YMGEISWYR LLWYDDIANUS



DATGELIADAU DBS



ADOLYGU GWIRIADAU DBS

Dylid rhoi gwybod i ymgeiswyr llwyddianus yn deall bod unrhyw gynnig swydd yn ddibynnol ar lythyron geirfa derbyniol a gwiriad DBS derbyniol

Pan fydd swydd yn amodol ar wiriad DBS, dylid adnewyddu'r gwiriad bob tair blynedd

b
o
d
i
y
m
g
e
i
s
w
y
r
l
l
w
y
d
d
i
a
n
n
s

Prosesu Dogfennau Ymgeiswyr

1. Bydd yr Adran Adnoddau Dynol yn rhoi ffurflen DBS i'r ymgeisydd llwyddiannus ar gyfer swydd y mae'n ofynnol i ddeiliad y swydd gael gwiriad DBS ar ei chyfer. Bydd unigolyn awdurdodedig yn y Tîm AD yn sicrhau bod y ffurflen wedi cael ei llenwio a'r dogfennau perthnasol wedi'u gwirio yn unol â'r Canllawiau Llenwi Ffurflenni DBS a'r nodiadau canllaw DBS sy'n cyd-fynd â cheisiadau er mwyn cynorthwyo i'w llenwi'n gywir.
2. Bydd yr adran briodol ar gyfer llysgenhadon myfyrwyr, myfyrwyr, mentoriaid ac ati yn rhoi ffurflen DBS i'r ymgeisydd llwyddiannus os nad ydyw eisoes wedi'i gofrestru ar gyfer swydd lle mae gofyn i ddeiliad y swydd gael gwiriad DBS. Bydd y Swyddog Diogelu Adranol yn yr Adran / Cyfadran yn sicrhau bod y ffurflen wedi cael ei llenwio a'r dogfennau perthnasol wedi cael eu gwirio.
3. Os penodir unigolyn i swydd lle mae gofyn cael DBS ond na chafwyd cliriad, rhoddir gwybod i Bennaeth yr Adran fel y gellir cynnal asesiad risg a rhoi goruchwyliaeth briodol ar waith dros dro, os oes angen.
4. Bydd y Pennaeth Adran priodol yn trafod â'r Llofnodwr Arweiniol unrhyw wybodaeth a ddarperir mewn Datgeliad sydd o bosibl yn golygu y bydd yn rhaid tynnu'r cynnig o gyflogaeth yn ôl. Yn y sefyllfa hon, bydd y wybodaeth o'r Datgeliad yn cael ei thrafod yn llawn â'r ymgeisydd cyn i'r cynnig o gyflogaeth gael ei dynnu'n ôl.

Mae'r rhestr wirio ar gyfer recriwtio isod yn amlinellu'r camau y dylid eu cymryd ar wahanol adegau o'r broses recriwtio staff.

| | |
|----------------------------|--|
| Paratoi'r disgrifiad swydd | Dadansoddi gofynion y swydd o ran cyswllt â phlant ac/neu unigolion agored i niwed, a hynny os oes angen ar y cyd â Phennaeth yr Adran neu'r Prif Swyddog Diogelu. Gweler y ddogfen allweddol Recriwtio sydd wedi'i hatodi, Atodiad 3. |
| | Sicrhau bod manyleb yr unigolyn yn adlewyrchu'r sgiliau a'r rhinweddau sy'n angenrheidiol er mwyn gweithio gyda phlant. |
| | Penderfynu a yw'r swydd yn 'swydd reoleiddiedig' dan Ddeddf Cyfiawnder Troseddol a Gwasanaethau Llysoedd 2000, [1] a Deddf Diogelu Grwpiau Hyglwyf 2006. |
| Cyhoeddusrwydd | Os yw cyswllt â phlant yn ofynnol ar gyfer y swydd, dylai'r hysbysebion swyddi a'r wybodaeth i ymgeiswyr ddatgan hynny'n eglur. |

| | |
|----------------------------------|---|
| | Os oes gofyn cael gwiriad DBS dylai'r wybodaeth i ymgeiswyr ddatgan hynny'n eglur. |
| Gwirio hunaniaeth a chymwysterau | Sicrhau eich bod yn gofyn i'r ymgeisydd ddarparu tystysgrifau gwreiddiol ar gyfer cymwysterau, ynghyd â dogfen adnabod bersonol â llun. |
| Cyfweliad | Pan fo cyswllt â phlant yn ofynnol ar gyfer swydd, ystyriwch ofyn cwestiynau i ddangos dealltwriaeth yr ymgeisydd o amddiffyn plant a gweithio gyda phlant. |
| Llythyron geirda | Pan fydd swyddogaethau yn cynnwys cyswllt â phlant neu unigolion agored i niwed (Grwpiau Hyglwyf), dylai'r llythyron geirda ofyn yn benodol a yw'r canolwr yn gwybod am unrhyw reswm pam nad yw'r unigolyn yn un addas i weithio gyda phlant/unigolion agored i niwed. Mae hyn yn cyd-fynd â'r prosesau recriwtio a argymhellir gan yr Adran Plant, Ysgolion a Theuluoedd (DCSF). |
| Ymgeiswyr llwyddiannus | Dylid rhoi gwybod i ymgeiswyr llwyddiannus bod unrhyw gynnig swydd yn ddibynnol ar lythyron geirda derbyniol a gwiriad DBS derbyniol. |
| Datgeliadau DBS | Os bydd gwiriad DBS yn datgelu euogfarn, rhybudd neu unrhyw wybodaeth arall, dylai cadeirydd y panel cyfweld gwrdd â'r Prif Swyddog Diogelu neu'r Llofnodwr Arweiniol DBS er mwyn penderfynu a ddylid tynnu'r cynnig o swydd yn ôl. Dylid cofnodi'r rhesymau am y penderfyniad. |
| Adolygu gwiriadau DBS | Pan fydd swydd yn amodol ar wiriad DBS, mae'n bosibl y bydd angen adnewyddu'r DBS bob tair blynedd. |