

# Y Polisi Iechyd a Diogelwch

## 1.1 CYNNWYS

- Adran 1.1 Cynnwys
- Adran 1.2 Cyhoeddi a Rheoli'r Llawlyfr
- Adran 1.3 System Rheoli Iechyd a Diogelwch
- Adran 1.4 Cwmpas a Chymhwyso
- Adran 1.5 Datganiad y Polisi Iechyd a Diogelwch
- Adran 1.6 Strwythur a Chyfrifoldebau
- Adran 1.7 Rhestr Termau

<b>Teitl</b>	Y Polisi Iechyd a Diogelwch – PL01			<b>Perchennog</b>	Llywodraethu - IDA			
<b>Statws</b>	Cymeradwyo	<b>Dyddiad Cyhoeddi</b>	Chwefror 2024	<b>Dyddiad Adolygu</b>	Chwefror 2026	<b>Fersiwn</b>	1	Tudalen 1 o 12

## 1.2 CYHOEDDI A RHEOLI'R LLAWLYFR

Bydd yr holl ddogfennau yn cael eu cadw'n electronig gan Brifysgol Aberystwyth ac felly bydd yr holl ddogfennau o fewn y system rheoli iechyd a diogelwch ar gael ac yn hygyrch i bawb drwy'r [tudalennau gwe iechyd, Diogelwch ac Amgylchedd](#).

Crynohir adolygiad a chyhoeddiad o'r polisi iechyd a diogelwch yn y tabl isod:

Rhif Adran	Rhif Adolygiad	Dyddiad Cyhoeddi	Newidiadau a wnaed a rheswm dros y newid	Cymeradwywyd gan

Mae'r system rheoli iechyd a diogelwch yn cael ei chynnal a'i diweddarau gan y Tîm Iechyd, Diogelwch a'r Amgylchedd ym Mhrifysgol Aberystwyth.

<b>Teitl</b>	Y Polisi Iechyd a Diogelwch – PL01			<b>Perchennog</b>	Llywodraethu - IDA			
<b>Statws</b>	Cymeradwyo	<b>Dyddiad Cyhoeddi</b>	Chwefror 2024	<b>Dyddiad Adolygu</b>	Chwefror 2026	<b>Fersiwn</b>	1	<b>Tudalen 2 o 12</b>

## 1.3 SYSTEM RHEOLI IECHYD A DIOGELWCH

### 1.3.1 Strwythur y System

Mae strwythur y system rheoli iechyd a diogelwch wedi'i amlinellu isod:

#### Lefel 1: Trosolwg

- Mae'r llawlyfr sytem rheolo iechyd a diogelwch hwn yn cynnwys y datganiad polisi, cwmpas, rolau a chyfrifoldebau cyffredinol, ac mae'n amlinellu'r prosesau sydd ar waith i reoli iechyd a diogelwch.

#### Lefel 2: Gweithdrefnau

- Mae'r gweithdrefnau iechyd a diogelwch hyn yn amlinellu'r prosesau craidd wrth reoli iechyd a diogelwch. Mae'r gweithdrefnau hyn yn amlinellu beth, pwy, pryd a sut.

#### Lefel 3: Cyfarwyddyd

- Bydd y dogfennau canllaw iechyd a diogelwch hyn yn cael eu datblygu a'u hadolygu i gefnogi trefniadau rheoli'r sefydliad.

#### Lefel 4: Ffurflenni

- Bydd y ffurflenni iechyd a diogelwch hyn yn cael eu cwblhau'n barhaus ac yn gofnod ar gyfer gweithredu'r system reoli gan y sefydliad.

Bydd y system rheoli iechyd a diogelwch yn cael ei chefnogi gan lyfrgell ddogfennau o ganllawiau iechyd a diogelwch sydd ar gael drwy'r [tudalennau gwe iechyd a diogelwch](#).

<b>Teitl</b>	Y Polisi Iechyd a Diogelwch – PL01			<b>Perchennog</b>	Llywodraethu - IDA			
<b>Statws</b>	Cymeradwyo	<b>Dyddiad Cyhoeddi</b>	Chwefror 2024	<b>Dyddiad Adolygu</b>	Chwefror 2026	<b>Fersiwn</b>	1	<b>Tudalen 3 o 12</b>

### 1.3.2 Gweithdrefnau Iechyd a Diogelwch

Rhestrir y gweithdrefnau lefel 2 gyda'r system rheoli iechyd a diogelwch isod:

Teitl y Weithdrefn		Swyddog Arweiniol		Dogfennau Cysylltiedig
Asesiad Risg Iechyd a Diogelwch	Cyffredinol	Rheolwr Iechyd, Diogelwch a'r Amgylchedd		
	Myfyrwr	Cyfarwyddwr y Gwasanaethau i Fyfyrwyr a'r Gwasanaeth Gyrfaoedd Cofrestrydd Academaidd		
Gofynion cyfreithiol	Rheolwr Iechyd, Diogelwch a'r Amgylchedd			
	Ysgrifennydd y Brifysgol a Chyfarwyddwr y Gymraeg			
Arweinyddiaeth a Chynllunio Busnes	Rheolwr Iechyd, Diogelwch a'r Amgylchedd			
	Pennaeth Cynllunio			
Rheoli Newid	Cyfarwyddwr Adnoddau Dynol a Datblygu Sefydliadol			
Denu a Dethol	Rheolwr Iechyd, Diogelwch a'r Amgylchedd			
	Cyfarwyddwr Adnoddau Dynol a Datblygu Sefydliadol			
Cymhwysedd, Ymwybyddiaeth a Hyfforddiant	Rheolwr Iechyd, Diogelwch a'r Amgylchedd			
	Pennaeth Datblygu Sefydliadol a Dysgu			
Ymgynghori a Chyfathrebu	Rheolwr Iechyd, Diogelwch a'r Amgylchedd			
	Cyfarwyddwr Cyfathrebu a Chysylltiadau Allanol			
Dogfennau, Rheoli Data a Chofnodion	Rheolwr Iechyd, Diogelwch a'r Amgylchedd			
Systemau Gwaith Diogel	Rheolwr Iechyd, Diogelwch a'r Amgylchedd			
Rheoli Cyfleusterau, Cynnal a Chadw a Gwasanaethu	Cyfarwyddwr yr Ystadau, Adnoddau a Llety			
Contractwyr	Cyfarwyddwr yr Ystadau, Cyfleusterau a Phreswylfeydd			
Deunyddiau Peryglus	Rheolwr Iechyd, Diogelwch a'r Amgylchedd			
Adeiladu, Dylunio a Rheoli	Cyfarwyddwr yr Ystadau, Cyfleusterau a Phreswylfeydd			
Ymbaratoi ac Ymateb i Argyfwng	Rheolwr Iechyd, Diogelwch a'r Amgylchedd			
Damweiniau, Digwyddiadau ac Achosion trwch blewyn	Rheolwr Iechyd, Diogelwch a'r Amgylchedd			
Camau Cywirol ac Ataliol	Rheolwr Iechyd, Diogelwch a'r Amgylchedd			
Archwiliadau	Rheolwr Iechyd, Diogelwch a'r Amgylchedd			
	Cyfarwyddwr Cyllid a Chynllunio			
Monitro ac Adolygu	Rheolwr Iechyd, Diogelwch a'r Amgylchedd			

Mae'r fframwaith uchod yn cynnwys y "perchnogion" strategol ar gyfer sicrhau addasrwydd, effeithiolrwydd ac effeithlonrwydd parhaus pob gweithdrefn berthnasol.

<b>Teitl</b>	Y Polisi Iechyd a Diogelwch – PL01			<b>Perchennog</b>	Llywodraethu - IDA			
<b>Statws</b>	Cymeradwyo	<b>Dyddiad Cyhoeddi</b>	Chwefror 2024	<b>Dyddiad Adolygu</b>	Chwefror 2026	<b>Fersiwn</b>	1	<b>Tudalen 4 o 12</b>

## **1.4 CWMPAS A CHYMHWYSO**

### **1.4.1 Manylion Sefydliadol**

Aberystwyth oedd y Brifysgol gyntaf yng Nghymru, ac mae gennym enw da hirsefydlog am ein rhagoriaeth academaidd, am ddarparu profiad eithriadol i'r myfyrwyr, ac am ymchwil sy'n arwain y byd. Canolbwynt bywyd y myfyrwyr yma yw ein campws arfordirol a thref ddiogel, glos, ond cosmopolitaidd Aberystwyth.

#### **Ein Cenhadaeth**

Darparu addysg ac ymchwil ysbrydoledig mewn amgylchedd cefnogol, creadigol a neilltuol yng Nghymru. Gan adeiladu ar ein cryfderau hanesyddol a'n henw da am ragoriaeth, byddwn yn cyfrannu at y gymdeithas yng Nghymru a'r byd ehangach trwy roi ein gwybodaeth ar waith i ddatrys heriau lleol a byd-eang. Gan weithio o fewn cymuned gefnogol, groesawgar a dwyieithog, byddwn yn defnyddio ein harbenigedd i feithrin meddwl beirniadol, ymholi annibynnol, a galluoedd sy'n paratoi ein myfyrwyr ar gyfer y dyfodol.

#### **Enw da am ansawdd addysgu eithriadol**

Dros 150 o flynyddoedd, mae Prifysgol Aberystwyth wedi meithrin cymuned academaidd gref a chanddi fwy na 2,000 o staff a 6,000 o fyfyrwyr o bedwar ban y byd. Mae gennym [adrannau academaidd](#), wedi'u trefnu'n dair Cyfadran: sef y gwyddorau, y gwyddorau cymdeithasol a'r celfyddydau a'r dyniaethau. Mae gennym enw da am ragoriaeth addysgu. Mae addysgu effeithiol a dylanwadol wrth wraidd ein cenhadaeth; dyma pam ein bod yn cael ein rhestru'n gyson ymhlith prifysgolion gorau'r DU am ansawdd y dysgu a bodlonrwydd y myfyrwyr.

#### **Ymchwil ysbrydoledig ac effeithiol**

Rydym yn brifysgol a dywysir gan ymchwil, sy'n dathlu creadigaeth gwybodaeth, effaith, dyfeisgarwch a chyfnewid gwybodaeth. Mae ein hymchwil yn sail ac yn sylfaen i'n haddysg ac yn cyfoethogi profiadau dysgu ein myfyrwyr. Mae gan ein hymchwil fanteision ar gyfer y gymdeithas ehangach ac mae'n effeithio ar yr economi, yr amgylchedd, ar bolisi cyhoeddus ac ar fywyd diwylliannol yng Nghymru a thu hwnt. Mae'r effaith yn amrywio o fynd i'r afael â'r newid yn yr hinsawdd, gwella ansawdd a dulliau cynhyrchu bwyd, hybu iechyd pobl ac anifeiliaid, i ddatblygu deallusrwydd artifisial a helpu i ddatblygu'r gwaith o archwilio'r gofod, mae ein hymchwilwyr ar y rheng flaen o ran arloesedd ac mae buddiannau rhyngwladol eang wedi deillio o ddylanwad ac effaith ein hymchwil.

#### **Ein cyfleusterau**

Yn ogystal â'n manau dysgu, ymchwil ac addysgu ar draws y campws, mae ein [Llety Myfyrwyr](#) o fewn pellter cerdded rhwydd i'r campws, mewn amgylchedd sydd wedi'i dirlunio'n hyfryd ac maent yn cynnig rhai o'r llety gorau i fyfyrwyr yn y DU gyda golygfeydd godidog o arfordir Bae Ceredigion. Mae gennym ein Canolfan Chwaraeon ein hunain ar y campws, lle ceir trac rhedeg, cae 3G, pwll nofio, campfa, wal ddringo, stiwdio sbinio a dosbarthiadau lles a ffitrwydd. Mae Canolfan y Celfyddydau ar y campws ymhlith y fwyaf ym Mhrydain, a chanddi theatr, manau arddangos a pherfformio, ynghyd â sinema fach, bar a chaffis. Ceir hyd i amrywiaeth o [Leoliadau Lletygarwch](#) ar y campws yn ogystal â [Chynhadleddau a Digwyddiadau](#). Mae'r ystâd yn cael ei chynnal gan ein Tîm Cynnal a Chadw Tiroedd, Gwasanaethau Eiddo a Phrosiectau a gefnogir gan gontractwyr.

#### **Darpariaeth cyfrwng Cymraeg**

Rydym yn ymfalchio yn ein hanes hir o waith dysgu ac ymchwil drwy gyfrwng y Gymraeg. Mewn gwirionedd, mae lefel y ddarpariaeth yma ar gyfer myfyrwyr sydd am astudio trwy gyfrwng y Gymraeg ymhlith y mwyaf yng Nghymru. Rydym yn cynnig cyfleoedd i fyfyrwyr rhugl eu Cymraeg yn ogystal â'r rhai llai hyderus neu ddysgwyr ar draws ystod eang o bynciau, o amaeth i astudiaethau plentyndod, o wleidyddiaeth i wyddor anifeiliaid.

<b>Teitl</b>	Y Polisi Iechyd a Diogelwch – PL01			<b>Perchennog</b>	Llywodraethu - IDA			
<b>Statws</b>	Cymeradwyo	<b>Dyddiad Cyhoeddi</b>	Chwefror 2024	<b>Dyddiad Adolygu</b>	Chwefror 2026	<b>Fersiwn</b>	1	<b>Tudalen 5 o 12</b>

Y [Cyngor](#) yw "prif gorff llywodraethu'r Brifysgol" ac mae'n gyfrifol am "bennu cyfeiriad strategol y Brifysgol ac am faterion ariannol a gweinyddol y Brifysgol yn ogystal ag agweddau eraill, yn unol â'i hamcanion". Mae sêl gyffredin y Brifysgol dan ei ofal, a Chadeirydd y Cyngor sy'n rheoli'r defnydd a wneir o'r sêl.

Craffu yw swyddogaeth y [Pwyllgor Llywodraethu a Chydymffurfio](#) ac mae'n cynghori'r Cyngor ar faterion sy'n cynnwys llywodraethu sefydliadol; llywodraethu gwybodaeth; adnoddau dynol a datblygu staff; cydraddoldeb ac amrywioldeb; iechyd a diogelwch; y Gymraeg; a chydymffurfio â deddfwriaeth, a gofynion cyffredinol y llywodraeth, y Cyngor Cyllido, a rheoleiddwyr eraill.

Y [Weithrediaeth](#) yw uwch dîm rheoli'r Brifysgol ac mae'n gyfrifol am reolaeth a gweinyddiaeth gyffredinol y Brifysgol o dan arweiniad yr Is-Ganghellor.

Mae'r Tîm Iechyd, Diogelwch a'r Amgylchedd wedi'u lleoli o fewn yr Adran [Llywodraethu](#). Mae'r tîm yn cynorthwyo ar faterion iechyd, diogelwch ac amgylcheddol sy'n codi o holl weithgareddau'r Brifysgol.

### **1.4.1 Cwmpas**

Mae'r System Rheoli Iechyd a Diogelwch hon yn amlinellu cynllun Prifysgol Aberystwyth i fodloni gofynion iechyd a diogelwch.

Mae'r llawlyfr yn ddogfen "reoledig," ond gellir dosbarthu copïau "heb reolaeth" i unrhyw barti sydd â diddordeb gyda chymeradwyaeth y Tîm Iechyd, Diogelwch a'r Amgylchedd.

Bwriad y llawlyfr hwn yw disgrifio elfennau craidd y system reoli a'u rhyngweithio.

### **1.4.2 Cymhwysiad**

Bwriad y System Rheoli Iechyd a Diogelwch hon yw bodloni gofynion y ddeddfwriaeth a'r rheoliadau canlynol yn uniongyrchol:

**Deddf Iechyd a Diogelwch yn y Gwaith 1974** - Mae adran 2(3) yn ei gwneud hi'n ofynnol i sefydliadau gael polisi iechyd a diogelwch a ddylai gynnwys, Datganiad o Fwriad (h.y., cenhadaeth iechyd a diogelwch); Trefniadaeth (h.y. strwythur, rolau a chyfrifoldebau); Trefniadau (h.y. gweithdrefn a chanllawiau)

**Rheoliadau Rheoli Iechyd a Diogelwch 1999** - mae Rheoliad 5 yn ei gwneud hi'n ofynnol i sefydliadau sicrhau trefniadau ar gyfer ymgymryd â chynllunio, trefnu, rheoli, monitro ac adolygu mesurau iechyd a diogelwch ataliol ac amddiffynnol.

**HSG65 Rheoli Iechyd a Diogelwch Llwyddiannus** - Mae'r canllawiau hyn yn amlinellu gofynion y system reoli ar gyfer gweithredu'r trefniadau sy'n ofynnol o fewn rheoliad 5 o Reoliadau Rheoli Iechyd a Diogelwch yn y Gwaith 1999. Bydd y dull cynllunio, gwneud, gwirio, gweithredu yn darparu'r mecanwaith ar gyfer rheoli gofynion deddfwriaethol, rheoleiddiol a pholisi eraill (e.e., asesu risg, hyfforddiant, ac ati).

### **1.4.3 Gorfodi**

Enw a manylion cyswllt yr awdurdod gorfodi y mae ei Arolygwyr Iechyd a Diogelwch yn ymdrin â gweithleoedd Prifysgol Aberystwyth:

Yr Awdurdod Gweithredol Iechyd a Diogelwch <a href="#">Cysylltu â'r Awdurdod Gweithredol Iechyd a Diogelwch (hse.gov.uk)</a>	Gwasanaeth Tân ac Achub Canolbarth a Gorllewin Cymru <a href="#">Cysylltu â ni (mawwfire.gov.uk)</a>
Cyfoeth Naturiol Cymru <a href="#">Cyfoeth Naturiol Cymru / Cysylltu â ni</a>	Yr Asiantaeth Iechyd Anifeiliaid a Phlanhigion <a href="#">Cysylltu ag APHA - GOV.UK (www.gov.uk)</a>
Y Swyddfa Gartref <a href="mailto:public.enquiries@homeoffice.gov.uk">public.enquiries@homeoffice.gov.uk</a>	Cyngor Sir Ceredigion <a href="#">Cysylltu â ni - Cyngor Sir Ceredigion</a>

<b>Teitl</b>	Y Polisi Iechyd a Diogelwch – PL01			<b>Perchennog</b>	Llywodraethu - IDA			
<b>Statws</b>	Cymeradwyo	<b>Dyddiad Cyhoeddi</b>	Chwefror 2024	<b>Dyddiad Adolygu</b>	Chwefror 2026	<b>Fersiwn</b>	1	<b>Tudalen 6 o 12</b>

## 1.5 DATGANIAD Y POLISI IECHYD A DIOGELWCH

Ein cenadwri yw gweithio gyda'n gilydd i ddarparu addysg ac ymchwil sy'n ysbrydoli mewn amgylchedd cefnogol, creadigol ac eithriadol yng Nghymru. Cefnogir cynllun strategol y Brifysgol gan gyfres o strategaethau, gan gynnwys y Strategaeth IDA. Mae'r cynlluniau hyn i gyd yn cynnwys ein gwerthoedd:

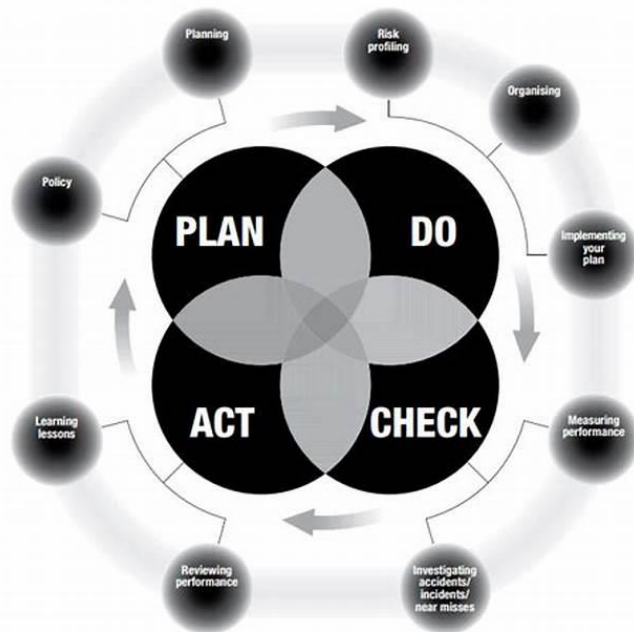
- Trawsnewidiol
- Creadigol ac Arloesol
- Cynhwysol
- Uchelgeisiol
- Cydweithredol

### Datganiad o Fwriad

Mae Prifysgol Aberystwyth (PA) yn ymroddedig i ddarparu a chynnal amgylchedd gwaith iach a diogel i'n holl weithwyr a sicrhau nad yw ein gwaith yn effeithio'n andwyol ar iechyd a diogelwch eraill, gan gynnwys myfyrwyr, ymwelwyr a chontractwyr. Pobl yw ein hased pwysicaf, ac felly byddwn yn anelu at hyrwyddo iechyd a lles da yn ogystal â chefnogi ymdrechion i atal anafiadau a salwch. Fel sefydliad, byddwn yn cydymffurfio â deddfwriaeth a safonau rheoli perthnasol i reoli'n effeithiol yr holl risgiau sylweddol sy'n gysylltiedig â'n gweithgareddau, gweithleoedd, offer a chyfleusterau.

Mae PA yn ymroddedig i wella ei pherfformiad iechyd a diogelwch yn barhaus ac mae'n cydnabod y system rheoli iechyd a diogelwch fel swyddogaeth rheoli craidd. Bydd y system reoli yn bodloni anghenion busnes, deddfwriaethol a rheoleiddiol newidiol yn effeithiol ac effeithlon. Bydd hyn yn cael ei gyflawni drwy weithredu ei system rheoli risg iechyd a diogelwch yn rhagweithiol.

Mae system rheoli iechyd a diogelwch PA yn darparu'r fframwaith ar gyfer cynllunio, gwneud, gwirio a gweithredu ar berfformiad iechyd a diogelwch. Mae'r fframwaith hwn yn helpu PA i sicrhau bod materion iechyd, diogelwch a lles yn cael sylw ac yn adnabod meysydd i'w gwella ymhellach. Bydd PA yn hyrwyddo ei pholisi iechyd a diogelwch yn eang i ddangos ei hymrwymiad i iechyd a diogelwch ei gweithwyr, myfyrwyr, a'r rhai y mae'n dod ar eu traws. Bydd PA yn defnyddio ei fframwaith iechyd a diogelwch i adolygu gweithrediad ei pholisi gan ddarparu gwelliant parhaus a hyrwyddo diwylliant iechyd a diogelwch cadarnhaol.



Yr Athro Jon Timmis  
Is-ganghellor

12 Mawrth 2024

Meri Huws  
Cadeirydd y Cyngor

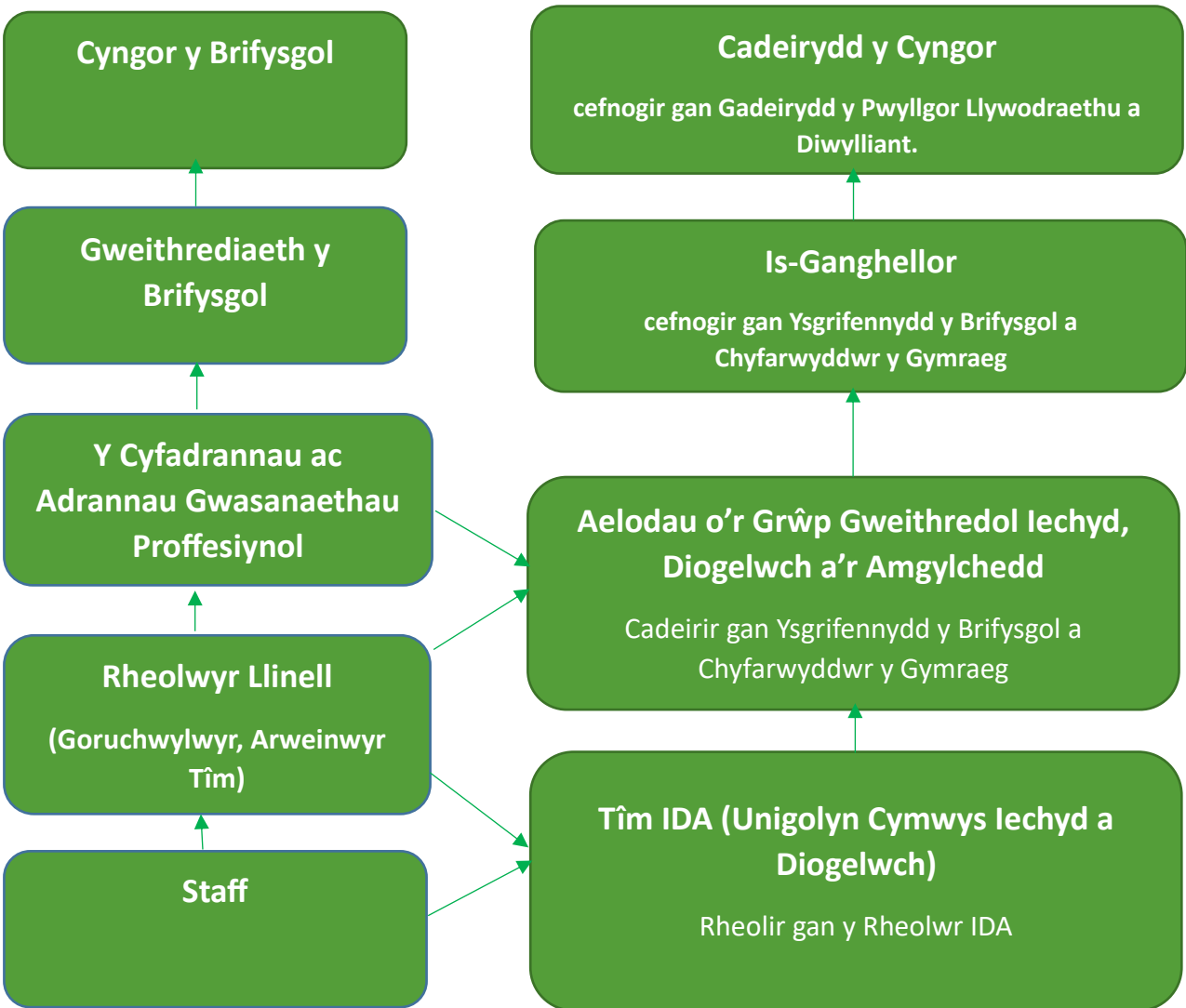
12 Mawrth 2024

<b>Teitl</b>	Y Polisi Iechyd a Diogelwch – PL01			<b>Perchennog</b>	Llywodraethu - IDA			
<b>Statws</b>	Cymeradwyo	<b>Dyddiad Cyhoeddi</b>	Chwefror 2024	<b>Dyddiad Adolygu</b>	Chwefror 2026	<b>Fersiwn</b>	1	<b>Tudalen 7 o 12</b>

## **1.6 STRWYTHUR A CHYFRIFOLDEBAU**

### **1.6.1 STRWYTHUR CYFFREDINOL**

Mae'r strwythur o fewn y Brifysgol sy'n cefnogi gwelliant parhaus rheoli iechyd a diogelwch yn cael ei grynhoi yn y siart isod. Gellir disgwyl cymorth cynghori ar gyfer pob haen o'r Tîm IDA.



Mae'r siart uchod yn dangos y trefniadau ar gyfer uwchgyfeirio i lefel uwch o reolaeth i ddatrys unrhyw wrthdaro rhwng materion iechyd a diogelwch ac ystyriaethau darparu gwasanaethau. Mae strwythur manylach sy'n amlinellu'r llinellau adrodd rheoli ar gael ar gyfer pob Cyfadrannau ac Adran Gwasanaeth Proffesiynol ar wefan y Brifysgol. Mae'r Tîm IDA yn hygyrch i bob gweithiwr i gynnig cyngor priodol ar eu diogelwch a'u iechyd.

Crynoir rolau a chyfrifoldebau iechyd a diogelwch yn y disgrifiadau swydd ac maent yn cyfeirio at y trefniadau rheoli iechyd a diogelwch.

Mae cydweithio â phartneriaid yn bwysig i'r Brifysgol. Bydd angen i unrhyw gynigion prosiect cydweithredol ystyried trefniadau iechyd a diogelwch y ddau barti a chytuno ar y rôl a'r cyfrifoldebau ar gyfer y swydd honno, y gweithwyr neu'r gwasanaethau y mae'n gweithio ynddynt.

<b>Teitl</b>	Y Polisi Iechyd a Diogelwch – PL01			<b>Perchennog</b>	Llywodraethu - IDA			
<b>Statws</b>	Cymeradwyo	<b>Dyddiad Cyhoeddi</b>	Chwefror 2024	<b>Dyddiad Adolygu</b>	Chwefror 2026	<b>Fersiwn</b>	1	<b>Tudalen 8 o 12</b>



## 1.6.2 CYFRIFOLDEBAU CYFFREDINOL

Mae rolau a chyfrifoldebau iechyd a diogelwch cyffredinol rheolwyr a gweithwyr wedi'u hamlinellu yn y meysydd sydd wedi'u ticio yn y matrices isod:

	Beth	Pwy							
		Y Cyngor	Is-Ganghellor	Grŵp Gweithredol	Aelodau Grŵp Gweithredol Iechyd, Diogelwch a'r Amgylchedd	Y Cyfadranau ac Adranau Gwasanaethau Proffesiynol	Rheolwyr Linell / Arolygwyr	Tîm Iechyd, Diogelwch a'r Amgylchedd	Undebau Llafur a Chydlynedd Iechyd, Diogelwch a'r Amgylchedd
1	Sicrhau cyn belled ag y bo'n rhesymol ymarferol, iechyd, diogelwch a lles gweithwyr yn y gwaith.	√	√	√	√	√	√	√	
2	Penodi Aelod o'r Weithrediaeth ac Aelod o'r Cyngor sy'n gyfrifol am Iechyd a Diogelwch.	√	√						
3	Penodi unigolyn Cyfrifol Iechyd a Diogelwch (a/neu gymorth cymwys allanol) i roi cyngor ac arweiniad ar gyfer materion iechyd a diogelwch.	√	√	√	√	√	√		
4	Gweithredu, cynnal a chydlynu system rheoli iechyd a diogelwch.	√	√	√	√	√	√	√	
5	Clustnodi adnoddau digonol gan gynnwys cronfeydd, deunyddiau, offer ac adnoddau dynol i weithredu'r system rheoli iechyd a diogelwch.	√	√	√	√	√	√		
6	Sicrhau bod adroddiadau ar berfformiad y system rheoli iechyd a diogelwch galwedigaethol yn cael eu cyflwyno i'r uwch reolwyr i'w hadolygu ac fel sail ar gyfer gwella'r system reoli.	√	√	√	√	√	√		
7	Ystyried goblygiadau iechyd a diogelwch yr holl brosesau cynllunio, cyllidebu a gwneud penderfyniadau strategol.	√	√	√	√	√			
8	Arwain drwy esiampl a darparu arddangosiad gweladwy o ymrwymiad i wella perfformiad iechyd a diogelwch galwedigaethol yn barhaus (e.e. arolygu adrannau, cyhoeddi negeseuon o gefnogaeth, hyrwyddo rheolau a gweithdrefnau, adlewyrchu iechyd a diogelwch wrth wneud penderfyniadau, ac ati)	√	√	√	√	√	√	√	√
9	Sicrhau bod pob gweithiwr wedi derbyn gwybodaeth, cyfarwyddyd a hyfforddiant digonol	√	√	√	√	√	√	√	
10	Goruchwylio a gorfodi cydymffurfiaeth â rheolau, gweithdrefnau ac arferion gwaith diogelwch iechyd a diogelwch.	√	√	√	√	√	√	√	
11	(a) Cymryd gofal rhesymol am eu hiechyd eu hunain (b) Cymryd gofal rhesymol am eu diogelwch eu hunain (c) Ac unrhyw un a allai gael ei effeithio gan eu gweithredoedd	√	√	√	√	√	√	√	√
12	Cydweithredu â'r cyflogwr neu unrhyw unigolyn arall i alluogi cyflawni rhwymedigaethau cyfreithiol.	√	√	√	√	√	√	√	√
13	Ni ddylai unrhyw un gamddefnyddio nac ymyrryd ag unrhyw beth a ddarperir er budd iechyd a diogelwch yn y gwaith.	√	√	√	√	√	√	√	√
14	Gwneud defnydd llawn a phriodol o unrhyw offer neu system waith a ddarperir.	√	√	√	√	√	√	√	√
15	Rhoi gwybod am unrhyw newid yn eu cyflwr eu hunain h.y. salwch, anaf, beichiogrwydd ac ati; a allai effeithio ar eu gallu i gyflawni eu dyletswyddau	√	√	√	√	√	√	√	√
16	Rhoi gwybod am unrhyw ddiffygion yn y gweithle neu beryglon, damweiniau, digwyddiadau neu ddigwyddiadau a osgowyd o drwch blewyn a allai fod wedi arwain at anaf neu niwed. e.e. ymdrin ag ymddygiad anodd neu ymosodol	√	√	√	√	√	√	√	√
17	Defnyddio'r holl eitemau gwaith yn ôl yr hyfforddiant a'r cyfarwyddiadau.	√	√	√	√	√	√	√	√
18	Sicrhau bod eitemau priodol o gyfarpar diogelu personol yn cael eu defnyddio yn y modd priodol.	√	√	√	√	√	√	√	√
19	Cymryd gofal rhesymol o unrhyw safle neu offer a ddarperir, adrodd am unrhyw golled, difrod neu ddiffygion amlwg, a sicrhau eu bod yn cael eu dychwelyd i'w lle ar ôl eu defnyddio.	√	√	√	√	√	√	√	√
20	Cynrychioli'r Adran yng nghyfarfodydd y Pwyllgor Iechyd a Diogelwch drwy godi pryderon a fynegir gan gydweithwyr a darparu adborth.						√	√	√

<b>Teitl</b>	Y Polisi Iechyd a Diogelwch – PL01			<b>Perchennog</b>	Llywodraethu - IDA				
<b>Statws</b>	Cymeradwyo	<b>Dyddiad Cyhoeddi</b>	Chwefror 2024	<b>Dyddiad Adolygu</b>	Chwefror 2026	<b>Fersiwn</b>	1	<b>Tudalen 9 o 12</b>	

### 1.6.3 CYFRIFOLDEBAU PENODOL

Mae'r meysydd sydd wedi'u ticio yn y matrices isod yn amlinellau cyfrifoldebau penodol y rheolwyr llinell ym mhob adran a/neu safle a/neu brosiect ar gyfer gweithredu'r system rheoli iechyd a diogelwch. Mae'r matrices yn nodi a yw cyfrifoldebau yn cael eu rhoi ar waith neu eu cychwyn yn ganolog.

Beth		Y Cyfadrannau ac Adrannau Gwasanaethau Proffesiynol			Pwy			
Teitl y Weithdref	Cyfrifoldebau Allweddol	Gweithw	Rheolwr Llinell	Uwch Reolwyr (Pennaeth Adran a Gweithrediaeth)	ADDS gan gymmys lechyd galwedigaethol lechyd, Diogelwch a'r Amgylchedd		Ystadau, Cyfleusterau a Phreswifeydd gan gymmys Yswiriant Cyllid Caffael	
Asesu Risg	Dosbarthu tasgau/gweithgareddau sydd angen asesiad risg gyda rhaglen a drefnwyd.		✓					
	Gweithredu ac adolygu asesiadau risg o fewn mynychder o raglenni a drefnwyd.		✓					
	Cychwyn camau ffurfiol i fynd i'r afael â gwendidau/risgiau sylweddol / themâu gwella.		✓					
	Cyfleu canfyddiadau neu asesiad risg a mesurau rheoli cysylltiedig.		✓			✓	✓	✓
Gofynion Cyfreithiol	Adolygu gofynion deddfwriaethol, rheoleiddiol ac eraill newydd sy'n effeithio ar y brifysgol.					✓	✓	✓
	Cyfathrebu'r gofynion deddfwriaethol, rheoliadol ac eraill perthnasol i randdeiliaid perthnasol.			✓		✓	✓	✓
	Bod yn ymwybodol o ofynion deddfwriaethol, rheoleiddiol ac eraill perthnasol sy'n effeithio ar weithgareddau'r adrannau.			✓		✓	✓	✓
Arweinyddiaeth a Chynllunio Busnes	Cychwyn amcanion, targedau a rhaglenni gweithredu iechyd a diogelwch.			✓		✓		
	Cychwyn dangosyddion perfformiad iechyd a diogelwch (rhagweithiol ac adweithiol).			✓		✓		
	Monitro ac adolygu statws amcanion, targedau, rhaglen weithredu a dangosyddion perfformiad.			✓		✓		
Rheoli Newid	Gofyn am gymeradwyaeth ar gyfer newidiadau sylweddol.		✓			✓	✓	✓
	Cymeradwyo newidiadau sylweddol arfaethedig.			✓				✓
Denu a Dethol	Adolygu cymwyseddau cyn recriwtio.		✓			✓		
	Gweithredu cynllun sefydlu ar gyfer gweithwyr newydd a rhai sydd wedi trosglwyddo.		✓			✓		
	Gwerthuso effeithiolrwydd y broses gynefino.		✓			✓		
Cymhwysedd, Ymwybyddiaeth a Hyfforddiant	Diffinio ac adolygu cymhwyseddau swydd.		✓			✓	✓	
	Adnabod anghenion hyfforddi		✓			✓	✓	
	Darparu gwybodaeth, cyfarwyddyd a hyfforddiant.		✓			✓	✓	
	Gwerthuso pa mor effeithiol yw'r hyfforddiant		✓			✓	✓	
Ymgynghori a Chyfathrebu	Cynnwys gweithwyr mewn penderfyniadau.		✓			✓	✓	
	Sicrhau bod cydlynwyr iechyd a diogelwch yn bodoli ac yn cael eu rhyddhau i gyflawni eu rolau.		✓			✓	✓	
	Cynnal hysbysfyrddau gyda'r wybodaeth angenrheidiol.		✓					
Dogfennau, Rheoli Data a Cofnodion	Lledaenu gwybodaeth, perfformiad, ac arferion gorau eraill trwy gylchlythrau, ac ati.		✓					
	Cadw cofrestr o ddogfennau / cofnodion beirniadol.					✓	✓	
Systemau Gwaith Diogel	Cadw cofnodion o ddogfennau yn ôl y gofyn.		✓			✓	✓	✓
	Gweithredu mesurau rheoli.	✓	✓	✓				
Cynnal a Chadw	Monitro addasrwydd / digonolrwydd parhaus y rheolaethau.	✓	✓	✓		✓	✓	✓
	Rhoi gwybod i YCaPh am eitemau sydd am fod yn destun gwaith cynnal a chadw / gwasanaethu wedi'i gynllunio (e.e. offer trydanol).		✓					
	Rheoli y gwaith o reoli cyfleusterau, cynnal a chadw a systemau gwasanaethu.		✓			✓	✓	
Contractwyr	Adolygu a chymeradwyo contractwyr newydd.		✓				✓	
	Cynnal cronfa ddata contractwyr.						✓	
	Monitro ac adolygu contractwyr.		✓				✓	
Deunyddiau Peryglus	Adolygu a chymeradwyo deunyddiau peryglus newydd.		✓			✓		✓
	Cynnal cronfeydd data deunyddiau peryglus.					✓		

<b>Teitl</b>	Y Polisi Iechyd a Diogelwch – PL01			<b>Perchennog</b>	Llywodraethu - IDA			
<b>Statws</b>	Cymeradwyo	<b>Dyddiad Cyhoeddi</b>	Chwefror 2024	<b>Dyddiad Adolygu</b>	Chwefror 2026	<b>Fersiwn</b>	1	<b>Tudalen 10 o 12</b>

Teitl y Weithdrefi	Beth	Y Cyfadrannau ac Adrannau Gwasanaethau Proffesiynol			Pwy				
	Cyfrifoldebau Allweddol	/ Gweithw	Rheolwr Llinell	Uwch Reolwyr (Pennaeth Adran a Gweithrediaeth)	ADDS gan gynnwys lechyd galwedigaethol lechyd, Diogelwch a'r Amgylchedd		Ystadau, Cyfleusterau a Phreswylfeydd gan gynnwys Yswiriant		Cyllid Caffael
Ymbaratoi ac Ymateb i Argyfwng	Nodi sefyllfaoedd argyfyngus rhagweladwy.			√					
	Gweithredu cynlluniau ymateb i argyfyngau.			√					
	Cynnal y rhaglen o brofi cynlluniau argyfwng.				√				
	Rhoi gwybod i'r grŵp am sefyllfaoedd / digwyddiadau argyfyngus newydd.		√	√	√				
Damweiniau, Digwyddiadau ac Achosion trwch blewyn	Gweithredu peryglon a nodwyd yn uniongyrchol	√	√	√					
	Rhoi gwybod am bob damwain, digwyddiad, achosion o drwch blewyn a digwyddiadau	√	√	√					
	Cynnal ymchwiliad		√						
	Cychwyn a gorffen camau gweithredu cywirol, ataliol.		√	√					
Cynnal cronfa ddata o ddamweiniau, digwyddiadau ac achosion trwch blewyn.					√				
	Adolygu a chynghori ar ansawdd a digonolrwydd ymchwiliadau a chamau gweithredu cysylltiedig.				√				
Camau Cywirol ac Ataliol	Cychwyn camau gweithredu cywirol ac ataliol.	√	√	√					
	Monitro statws camau gweithredu cywirol ac ataliol.		√	√	√				
	Gwirio a gorffen camau gweithredu cywirol ac ataliol.		√	√	√				
Archwiliadau	Cynhyrchu rhaglenni archwilio ac arolygu.			√	√	√	√	√	√
	Ymgymryd ag archwiliadau ac arolygon.	√	√	√	√	√			
	Cychwyn camau gweithredu cywirol ac ataliol.		√	√					
	Monitro canfyddiadau archwiliadau ac arolygon.			√	√	√	√	√	√
Monitro ac Adolygu	Cynnal cyfarfodydd ac adolygu matrices.				√				
	Cymryd rhan mewn cyfarfodydd ac adolygiadau.	√	√	√	√	√	√	√	√
	Cychwyn camau gweithredu cywirol ac ataliol.		√	√					
	Monitro ansawdd, statws ac effeithiolrwydd cyfarfodydd ac adolygiadau.			√	√				
Adeiladu, Dylunio a Rheoli	Cynllunio gwaith adeiladu ac adnewyddu i reoli'r risgiau o'r dechrau i'r diwedd yn effeithiol.		√	√			√		
	Cynnwys neu gontractio'r bobl iawn ar gyfer y swydd gywir ar yr adeg iawn.		√	√			√		
	Casglu a chynnal yr wybodaeth gywir am y risgiau a sut maent yn cael eu rheoli.		√				√		
	Ymgynghori, ymgysylltu a chyfathrebu â gweithwyr am y risgiau a sut maent yn cael eu rheoli.		√				√		

<b>Teitl</b>	Y Polisi Iechyd a Diogelwch – PL01			<b>Perchennog</b>	Llywodraethu - IDA				
<b>Statws</b>	Cymeradwyo	<b>Dyddiad Cyhoeddi</b>	Chwefror 2024	<b>Dyddiad Adolygu</b>	Chwefror 2026	<b>Fersiwn</b>	1	<b>Tudalen 11 o 12</b>	

## 1.7

## Rhestr Termau

<b>Damwain</b>	Digwyddiad annymunol sy'n arwain at farwolaeth, salwch, anaf, difrod neu golled arall.
<b>Archwiliad</b>	Archwiliad systematig i benderfynu a yw gweithgareddau a chanlyniadau cysylltiedig yn cydymffurfio â threfniadau cynlluniedig ac a yw'r trefniadau hyn yn cael eu gweithredu'n effeithiol ac yn addas ar gyfer cyflawni polisi ac amcanion y sefydliad.
<b>Gwelliant Parhaus</b>	Proses o wella'r system rheoli iechyd a diogelwch galwedigaethol, i gyflawni'r gwelliannau mewn perfformiadau iechyd a diogelwch galwedigaethol cyffredinol yn unol â pholisi iechyd a diogelwch galwedigaethol y sefydliad.
<b>Perygl</b>	Ffynhonnell neu sefyllfa sydd â'r potensial i niweidio o ran anaf dynol neu salwch, niwed i eiddo, difrod i amgylchedd y gweithle, neu gyfuniad o'r rhain.
<b>Adnabod Peryglon</b>	Proses o gydnabod bod perygl yn bodoli a diffinio ei nodweddion.
<b>Digwyddiad/ Digwyddiad a osgowyd o drwch blewyn</b>	Digwyddiad a arweiniodd at ddamwain neu a oedd â'r potensial i arwain at ddamwain.
<b>Partïon â diddordeb</b>	Unigolyn neu grŵp yr effeithir arnynt gan, neu sy'n ymwneud â, pherfformiad iechyd a diogelwch galwedigaethol sefydliad.
<b>Diffyg cydymffurfio</b>	Unrhyw wyriad o safonau gwaith, arferion, gweithdrefnau, rheoliadau, perfformiad system reoli, ac ati a allai arwain naill ai'n uniongyrchol neu'n anuniongyrchol at anaf neu salwch, difrod eiddo i'r amgylchedd gwaith, neu gyfuniad o'r rhain.
<b>Amcanion</b>	Nodau o ran perfformiad iechyd a diogelwch galwedigaethol y mae sefydliad yn gosod i'w hun i'w gyflawni.
<b>Iechyd a Diogelwch Galwedigaethol</b>	Amodau a ffactorau sy'n effeithio ar les gweithwyr, gweithwyr dros dro, gweithwyr contractwyr, ymwelwyr ac unrhyw unigolyn arall yn y gweithle.
<b>System Rheoli Iechyd a Diogelwch Galwedigaethol</b>	Rhan o'r system reoli gyffredinol sy'n hwyluso gwaith o reoli'r risgiau iechyd a diogelwch galwedigaethol sy'n gysylltiedig â busnes y sefydliad. Mae hyn yn cynnwys y strwythur sefydliadol, gweithgareddau cynllunio, cyfrifoldebau, arferion, gweithdrefnau, prosesau ac adnoddau ar gyfer datblygu, gweithredu, cyflawni, adolygu a chynnal polisi iechyd a diogelwch galwedigaethol y sefydliad.
<b>Sefydliad</b>	Cwmni, gweithrediad, ffym, menter, sefydliad neu gymdeithas, neu ran ohonynt, boed wedi'u hymgorffori ai peidio, cyhoeddus neu breifat, sydd â'u swyddogaethau a'u gweinyddiaeth eu hunain.
<b>Perfformiad</b>	Canlyniadau mesuradwy y system rheoli iechyd a diogelwch galwedigaethol, sy'n gysylltiedig â rheolaeth y sefydliad o risgiau iechyd a diogelwch, yn seiliedig ar ei bolisi a'i amcanion iechyd a diogelwch galwedigaethol.
<b>Risg</b>	Risg yw'r cyfuniad o'r tebygolrwydd y bydd digwyddiad peryglus yn digwydd, a chanlyniad y digwyddiad
<b>Asesu Risg</b>	Y broses gyffredinol o amcangyfrif maint y risg a phenderfynu a yw'r risg yn dderbyniol ai peidio.
<b>Diogelwch</b>	Rhyddid rhag perygl annerbyniol o niwed.
<b>Risg Oddefadwy</b>	Risg sydd wedi'i lleihau i lefel y gall y sefydliad ei goddef gan ystyried ei rwymedigaethau cyfreithiol a'i bolisi iechyd a diogelwch galwedigaethol ei hun.

<b>Teitl</b>	Y Polisi Iechyd a Diogelwch – PL01			<b>Perchennog</b>	Llywodraethu - IDA			
<b>Statws</b>	Cymeradwyo	<b>Dyddiad Cyhoeddi</b>	Chwefror 2024	<b>Dyddiad Adolygu</b>	Chwefror 2026	<b>Fersiwn</b>	1	<b>Tudalen 12 o 12</b>