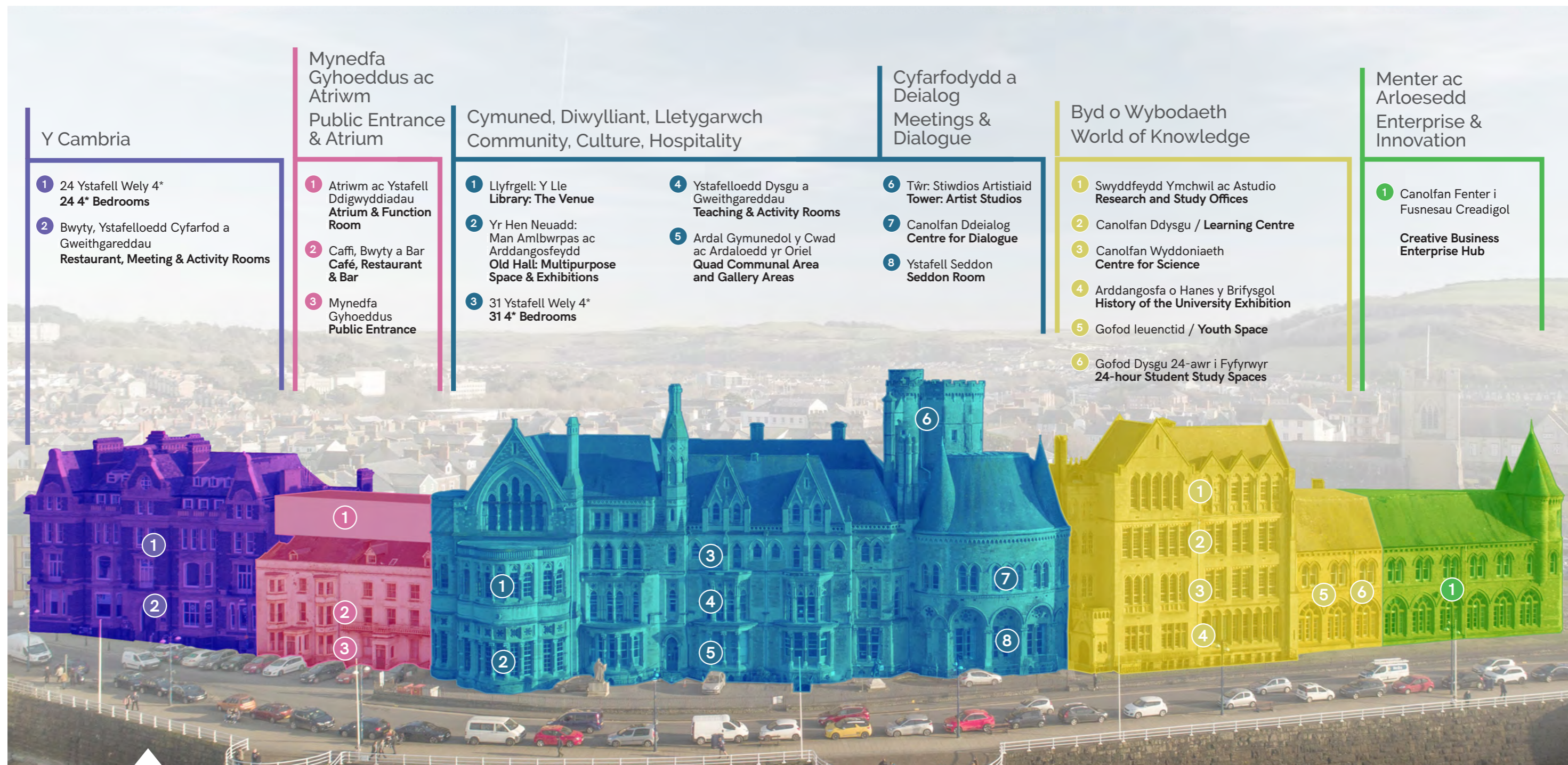


Bywyd Newydd i'r Hen Goleg

Canolfan dysgu, menter, diwylliant a lletygarwch i bawb.

New Life for Old College

A centre for learning, enterprise, culture and hospitality for all.



Y Cambria

- 1 24 Ystafell Wely 4*
24 4* Bedrooms
- 2 Bwyty, Ystafelloedd Cyfarfod a Gweithgareddau
Restaurant, Meeting & Activity Rooms

Mynedfa Gyhoeddus ac Atriwm

Public Entrance & Atrium

- 1 Atriwm ac Ystafell Ddigiwyddiadau
Atrium & Function Room
- 2 Caffi, Bwyty a Bar
Café, Restaurant & Bar
- 3 Mynedfa Gyhoeddus
Public Entrance

Cymuned, Diwylliant, Lletygarwch Community, Culture, Hospitality

- 1 Llyfrgell: Y Lle
Library: The Venue
- 2 Yr Hen Neuadd:
Man Amlwrpas ac
Arddangosfeydd
Old Hall: Multipurpose
Space & Exhibitions
- 3 31 Ystafell Wely 4*
31 4* Bedrooms
- 4 Ystafelloedd Dysgu a
Gweithgareddau
Teaching & Activity Rooms
- 5 Ardal Gymunedol y Cwad
ac Ardaloedd yr Oriol
Quad Communal Area
and Gallery Areas

Cyfarfodydd a Deialog

Meetings & Dialogue

- 6 Tŵr: Stiwdios Artistiaid
Tower: Artist Studios
- 7 Canolfan Ddeialog
Centre for Dialogue
- 8 Ystafell Seddon
Seddon Room

Byd o Wybodaeth World of Knowledge

- 1 Swyddfeydd Ymchwil ac Astudio
Research and Study Offices
- 2 Canolfan Ddysgu / Learning Centre
- 3 Canolfan Wyddoniaeth
Centre for Science
- 4 Arddangosfa o Hanes y Brifysgol
History of the University Exhibition
- 5 Gofod Ieuenctid / Youth Space
- 6 Gofod Dysgu 24-awr i Fyfyrrwyr
24-hour Student Study Spaces

Menter ac Arloesedd

Enterprise & Innovation

- 1 Canolfan Fenter i
Fusnesau Creadigol

Creative Business
Enterprise Hub



www.aber.ac.uk/hengoleg
www.aber.ac.uk/oldcollege
+44 (0)1970 62 1568
hengoleg@aber.ac.uk
oldcollege@aber.ac.uk

[/HenGolegAber](https://www.facebook.com/HenGolegAber)
[/OldCollegeAber](https://www.facebook.com/OldCollegeAber)
[@HenGolegAber](https://twitter.com/HenGolegAber)
[@OldCollegeAber](https://twitter.com/OldCollegeAber)

Mae Prifysgol Aberystwyth yn elusen gofrestredig. Rhif 1145141.
Aberystwyth University is a registered charity. No 1145141.



Mae angen eich cefnogaeth

Helpwch ni drwy roi i Apêl yr Hen Goleg i sicrhau bod y prosiect trawsnewidiol hwn yn cyflawni ei botensial aruthrol. Sganiwch yma i roi. Diolch.

We need your support
Please give to the Old College Appeal to ensure that this transformational project reaches its extraordinary potential.
Scan here to donate. Thank you.



Y Cambria

Mae cynnwys adeilad cyfagos y Cambria yn rhan o brosiect yr Hen Goleg, gyda chyllid y Gronfa Ffyniant Bro, yn ddatblygiad arwyddocaol.

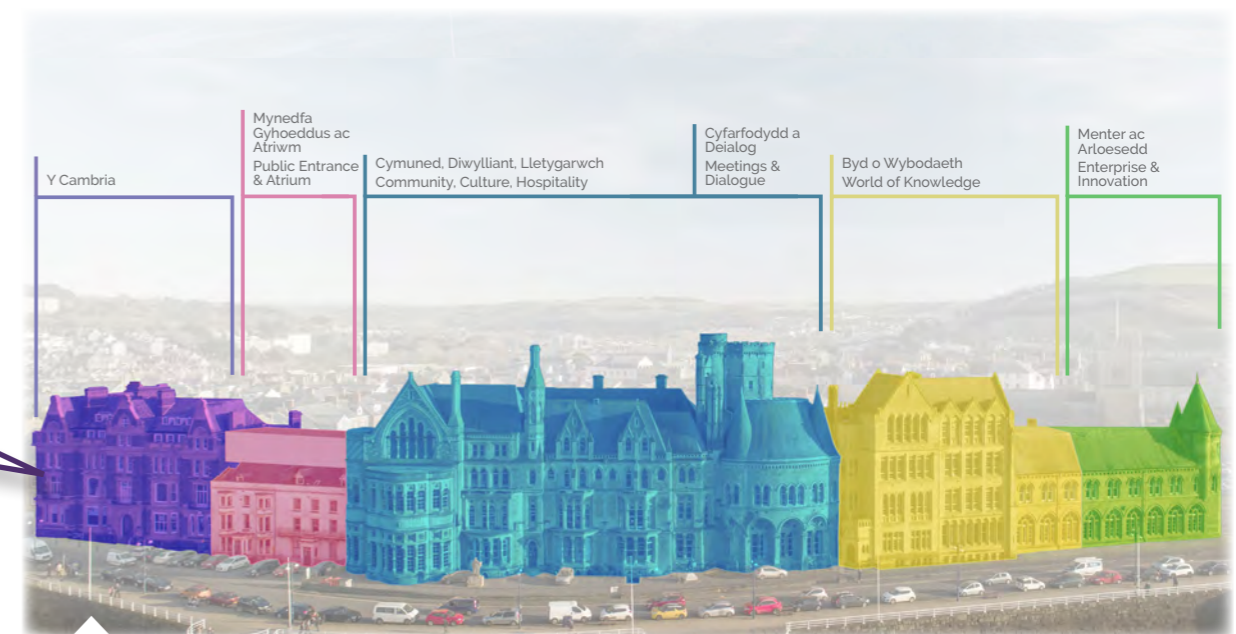
Bydd y Cambria yn fodd inni wella'n sylweddol ar y potensial i sicrhau'r manteision economaidd a chymunedol, a hynny yn sgil y ffaith y bydd y model gweithredu yn fwy cadarn, gydag ystafelloedd gwely ychwanegol i'r gwesty ar y lloriau uchaf, a manau ar gyfer gweithgareddau cymunedol ac addysgol/diwylliannol ar y llawr gwaelod a'r islawr.

Drwy ychwanegu at yr arddangosfeydd, gallwn sicrhau mwy o ymwelwyr a gwariant eilaidd. Bydd hyn yn cael effaith fwy sylweddol ar adfywio canol y dref ac ar y manteision a'r canlyniadau i'r gymuned.

Including the adjoining Cambria building with LUF (Levelling Up Fund) funding as part of the Old College project is a game-changer.

Y Cambria will significantly enhance the potential to deliver the economic and community benefits - with a more robust operating model through the provision of additional hotel bedrooms on the upper floors, and community and educational/cultural activity spaces on the ground floor and basement.

Augmenting the exhibitions and displays will deliver additional visitor numbers and secondary spend. This will have a bigger impact in town-centre regeneration and community benefits and outcomes.



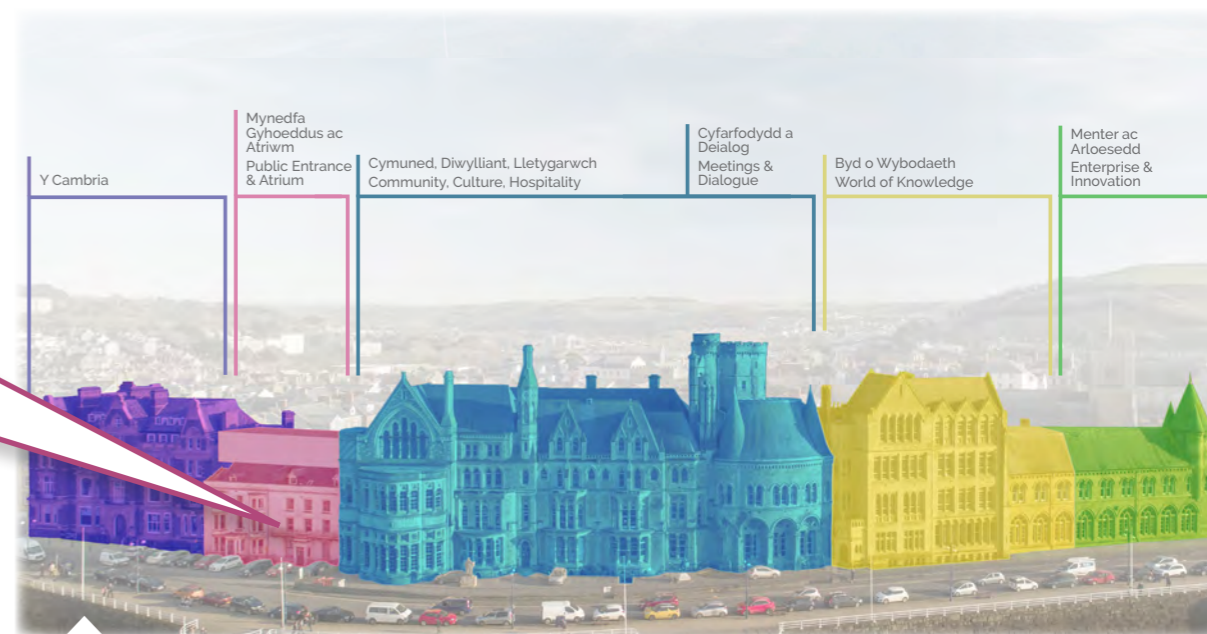


Mynedfa Gyhoeddus ac Atriwm

Mewn datblygiad trawiadol, prif fynedfa newydd yr Hen Goleg fydd y ddau flâu Sioraidd sydd ychydig fetrau o'r Pier - rhan brysuraf y prom.

Public Entrance & Atrium

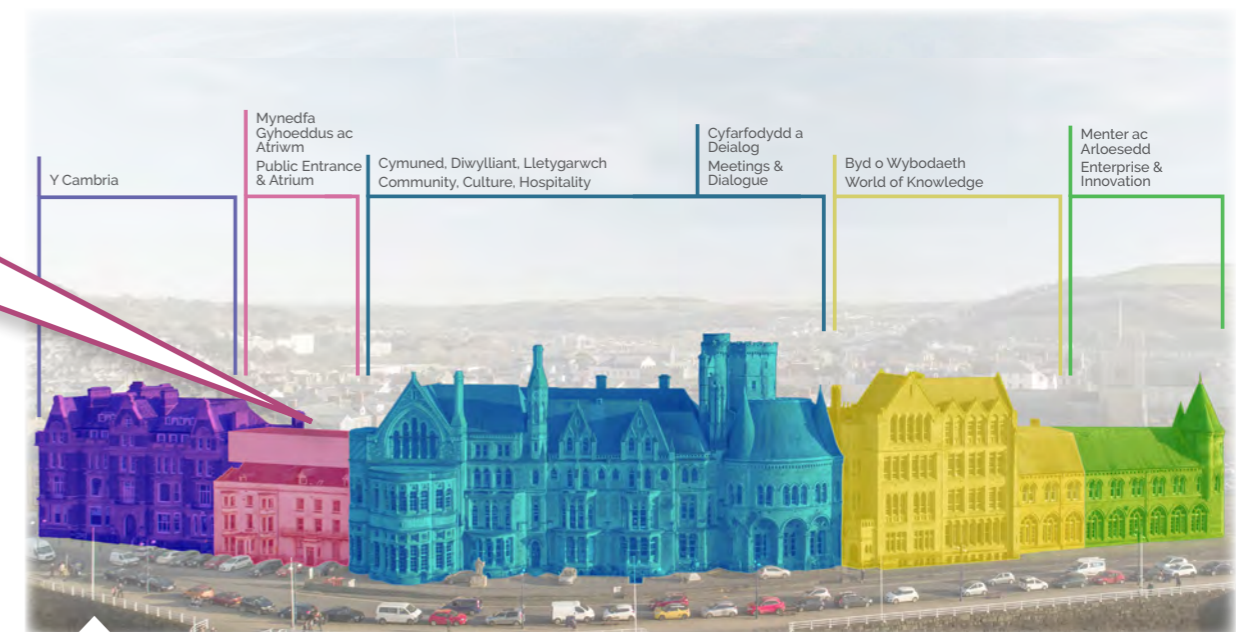
In a stunning development the new main entrance into Old College will be through two Georgian villas that are a few metres from the Pier - the busiest part of the prom.





Bydd llawr gwaelod y filas yn cynnwys siop ac oriel fechan, y brif fynedfa a'r dderbynfa, a bar coffi. Ar y llawr cyntaf bydd bwyty a bar gyda golygfeydd o'r môr, a bydd yr ail lawr yn cynnwys swyddfeydd ac ystafelloedd i'r staff a'r gwirfoddolwyr ymlacio. Mannau storio fydd yn yr isloriau.

The ground floor of the villas will include a shop and small gallery, the main entrance and reception and a coffee bar. The first floor will be a restaurant and bar with sea views, and the second floor will be offices and staff and volunteer restrooms. There will be storage areas in the basements.



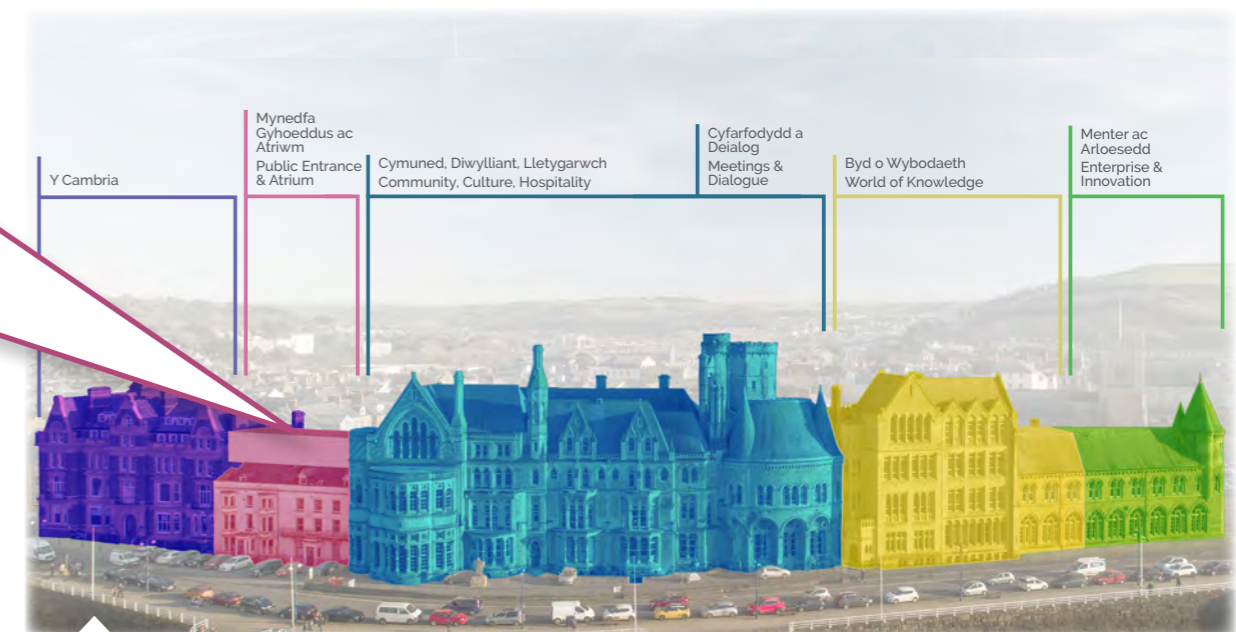


Mynedfa newydd o Stryd y Brenin

Bydd yr atriwm newydd yn cynnig ateb cost effeithiol ac ymarferol i ddatblygu cyfleusterau allweddol i'r Hen Goleg heb newid gormod ar yr adeilad rhestredig Gradd 1.

New entrance off King Street

The new build atrium will provide a cost effective and practical solution to develop key facilities without having to retro-fit them into the Grade 1 listed Old College.



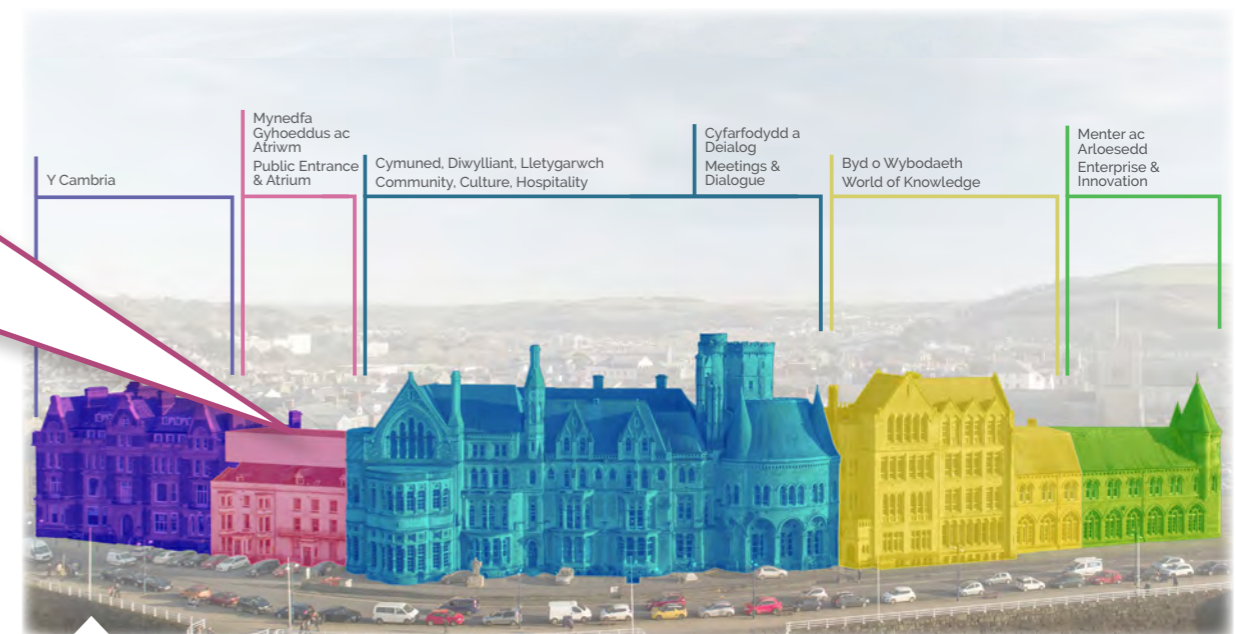


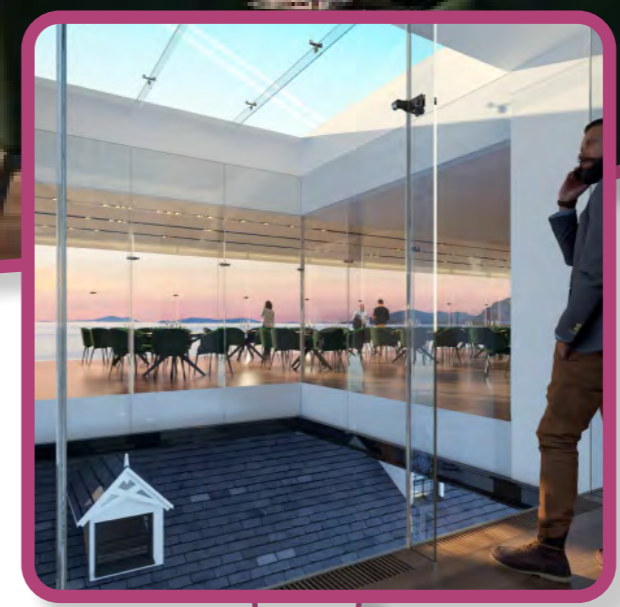
Yr Atriwm

Mae'r cyntedd a'r atriwm yn caniatáu mynediad i'r prif fannau ar draws saith llawr yr Hen Goleg, a bydd yn creu gofod croesawgar a thrawiadol ynghyd ag ymdeimlad o gyrraedd y prif gyntedd.

The Atrium

The foyer and atrium allow access to the main spaces across the seven floors of Old College and provides an impressive welcoming space and sense of arrival into the main foyer.



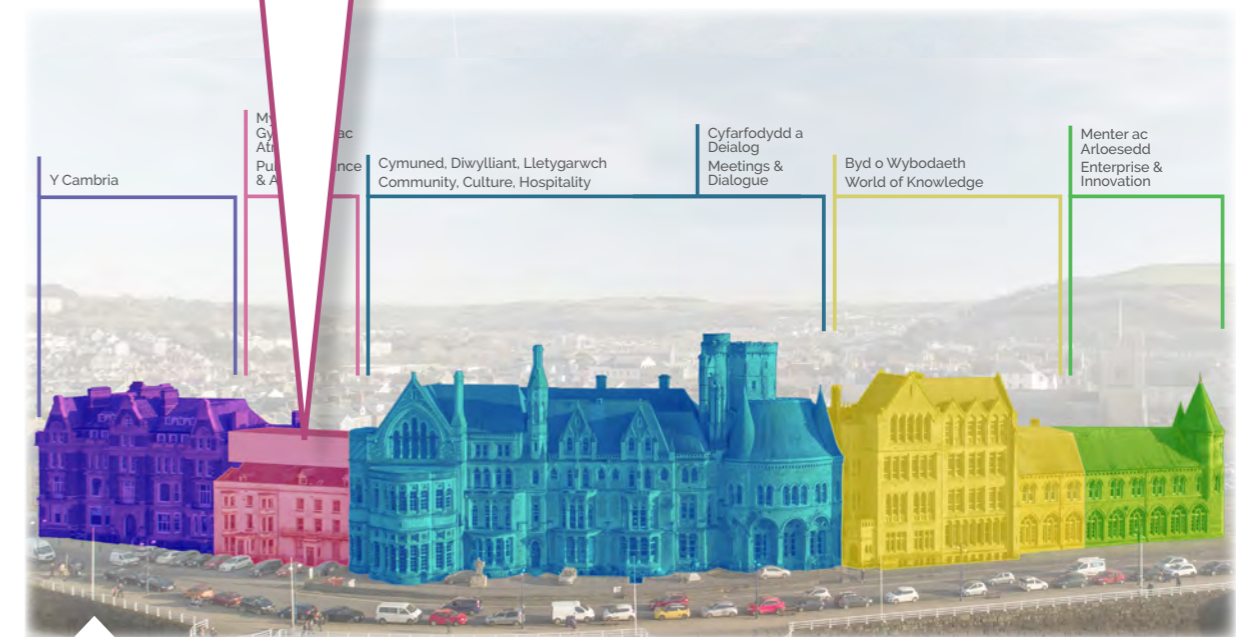


Ystafell wledda a digwyddiadau

Mae'r Ystafell Ddigwyddiadau ar gyfer hyd at 200 o westeion yn 'hedfan' uwchben y ddau dŷ, gyda golygfeydd godidog o'r môr.

Function Room

The function room for up to 200 guests flies above the villas with its magnificent sea views.





Y Llyfrgell

Bu'r Llyfrgell yn un o hoff ystafelloedd yr Hen Goleg gan genedlaethau o gyn-fyfyrwyr, a hi fydd y prif leoliad mewn gofod hanesyddol, ysblennydd ar gyfer cyngherddau, priodasau, seremonïau a digwyddiadau.

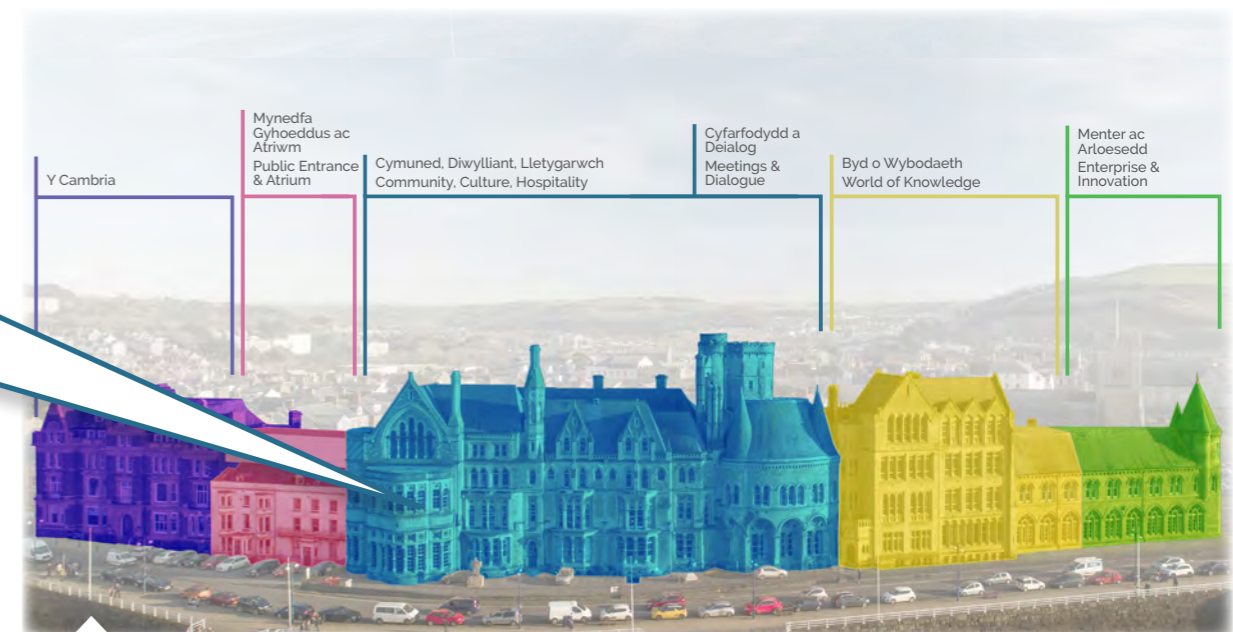
The Library

The Library has been a much loved area in Old College for alumni over the years and will be the main venue for concerts, weddings, ceremonies and events in an impressive historic space.

Bydd bar cyfforddus a deniadol yn yr ystafell ochr gyda golygfeydd o'r môr a mynediad hawdd i'r Llyfrgell.



The side room provides a comfortable and attractive bar with sea views and easy access to the Library events.



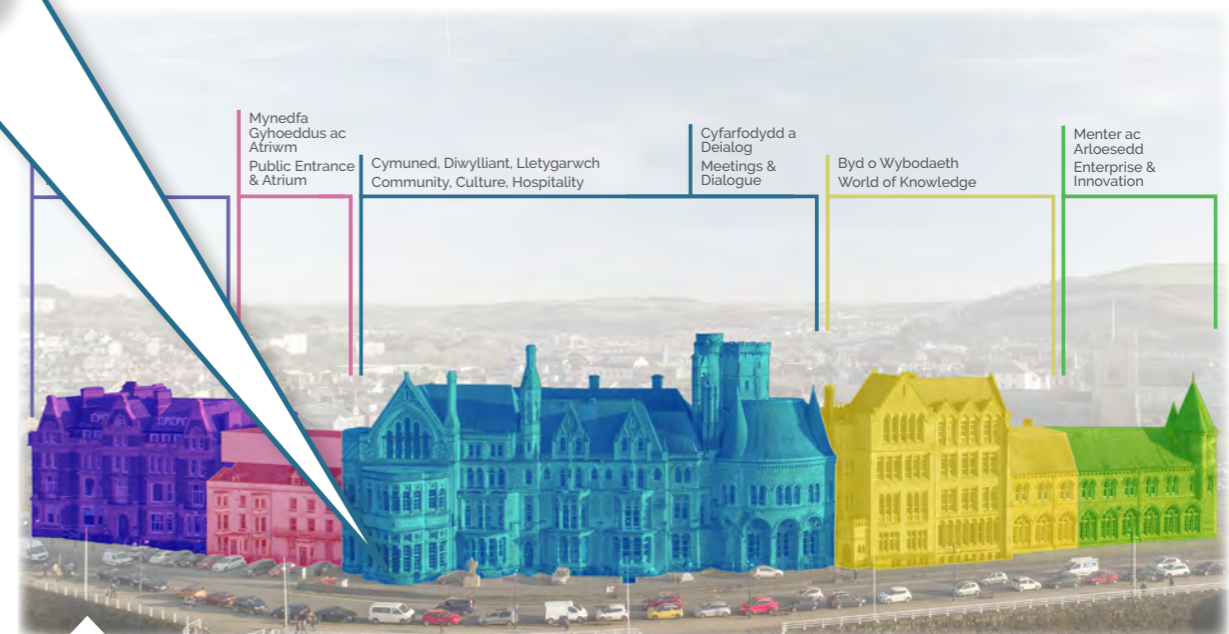


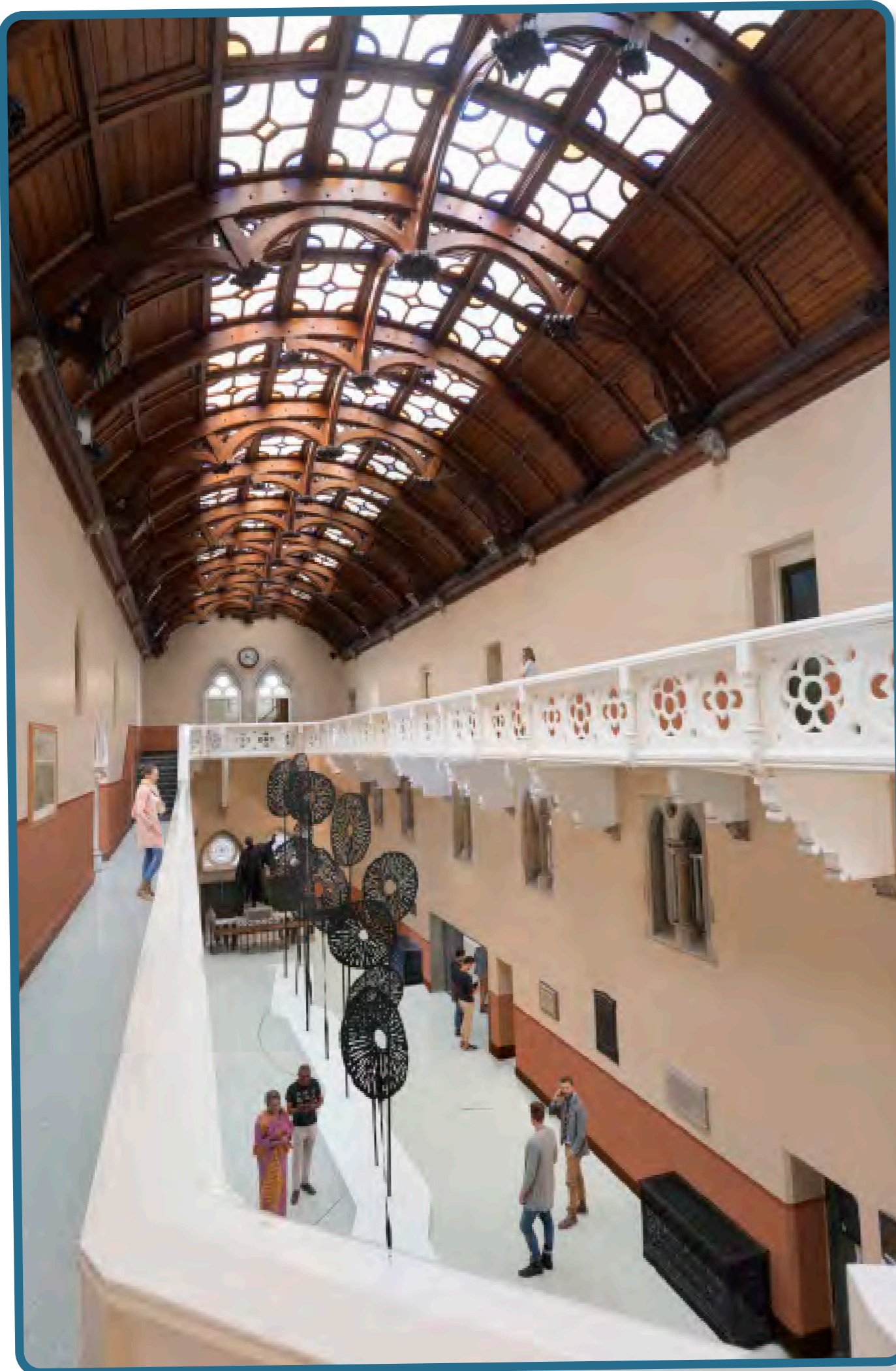
Yr Hen Neuadd

Ystafell amlbwrpas o fewn cyrraedd hwylus i gyntedd yr atriwm ac wedi'i chysylltu â'r Cwad a'r orielau cyfagos lle cynhelir amrywiaeth o weithgareddau Prifysgol a chymunedol yn ystod y tymor, ac yn ystod misoedd yr haf bydd yno arddangosfa deithiol ysgubol i deuluoedd.

The Old Hall

A multi purpose room accessible from the atrium foyer and linked to the Quad and galleries which will host a range of University and community activities in term time, and a blockbuster touring exhibition for families in the Summer months.



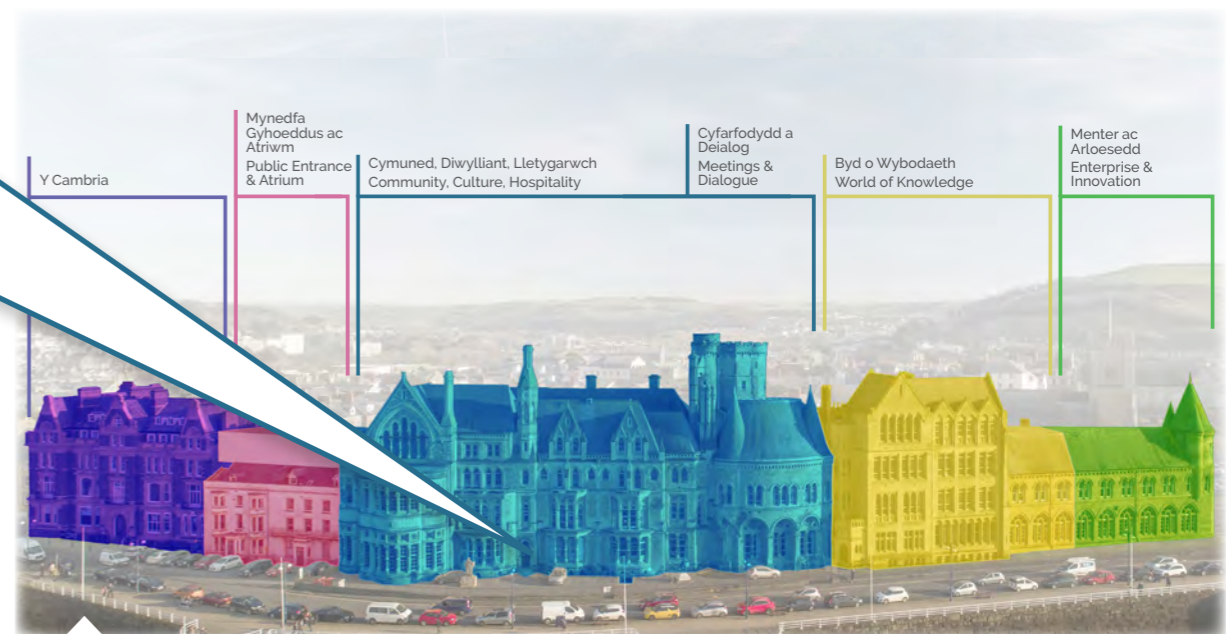


Y Cwad

Y Cwad yw calon yr Hen Goleg - yn cael ei ddefnyddio fel ardal gyntedd ar gyfer digwyddiadau, gwyliau a gweithgareddau yn yr Hen Neuadd a'r Llyfrgell, gydag arddangosfeydd achlysurol a mynediad i'r brif oriel gelf a'r mannau gweithgaredd ar y llawr gwaelod a'r balconïau.

The Quad

The Quad is the heart of Old College - used as a foyer area for events, festivals and activities in the Old Hall and Library with occasional exhibitions and links to the main art gallery and activity spaces on the ground floor and balconies.



Oriel Arddangosfeydd Arbennig oddi ar y Cwad

Bydd arddangosfeydd celf a gwrthrychau, ynghyd â gweithgareddau cysylltiedig, yn cynnwys sioeau o gasgliadau'r Brifysgol, gwaith myfyrwyr presennol, artistiaid o'r gymuned ac arddangosfeydd teithiol gan ein partneriaid: Amgueddfa Genedlaethol Cymru a Llyfrgell Genedlaethol Cymru, ynghyd ag amgueddfeydd ac orielau pwysig eraill ledled y DU.

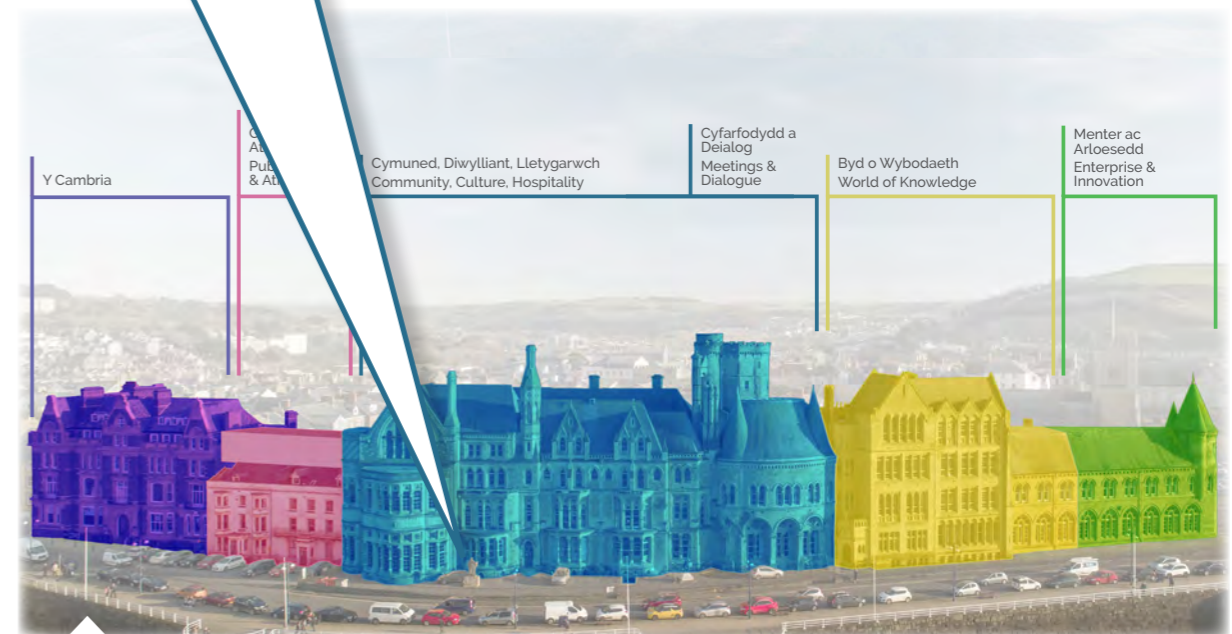
Bydd y gofod hwn yn cwrdd â'r disgwyliadau uchel ar gyfer orielau o ran amodau diogelwch ac amgylcheddol.



Special Exhibitions Gallery off the Quad

Art and object exhibitions, and related activities will include shows from the University collections, the work of current students, community artists and touring exhibitions from our partners: National Museum Wales and National Library Wales and other major UK museums and galleries.

This space will meet the high expectations for galleries in security and environmental conditions.



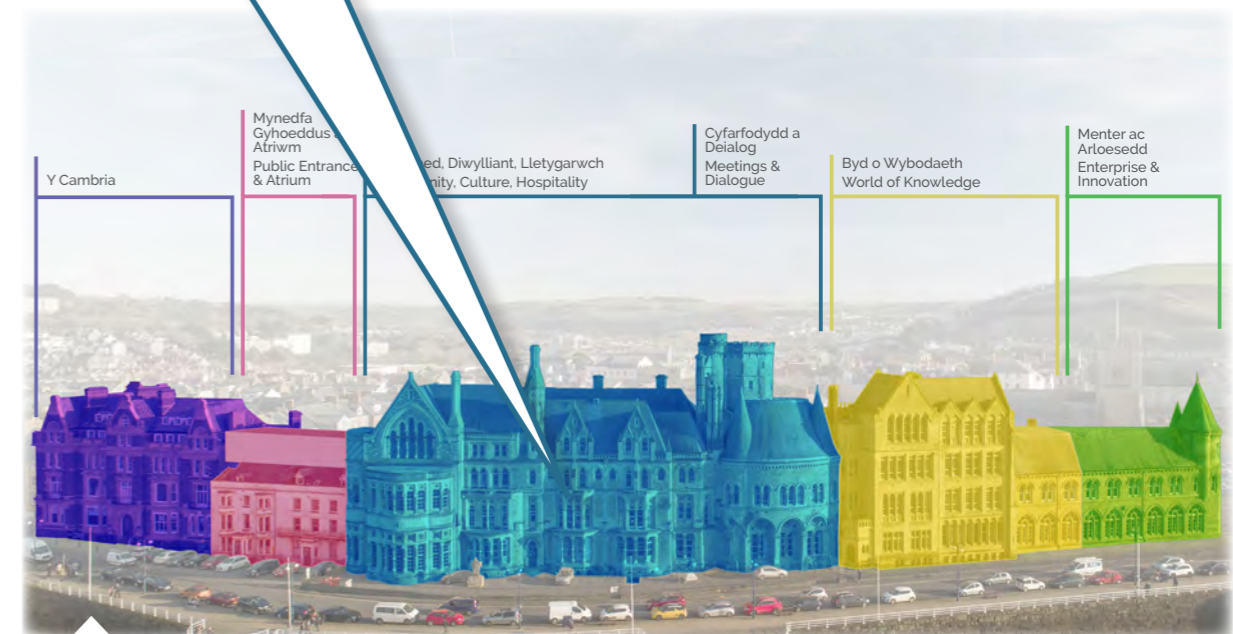


Ystafelloedd Gwely

Bydd manau lletygarwch yr Hen Goleg yn cynnig llety gwesty 4* am y tro cyntaf yn Aberystwyth, gan gynnwys 31 o ystafelloedd gwely mawr (30m² - 45 m²). Bydd rhai ohonynt ar ddwy lefel, gyda golygfeydd o'r môr.

Bedrooms

The hospitality spaces at Old College will offer 4* hotel accommodation for the first time in Aberystwyth and includes 31 large bedrooms (30m² - 45m²) with some suites on two levels with sea views.





Canolfan Ddeialog

Mae hwn yn ofod mawreddog ac unigryw fydd yn cael ei ddefnyddio gan y Brifysgol ar gyfer cynadleddau lleol, rhanbarthol, cenedlaethol a rhyngwladol.

Bydd yr awditoriwm cylchol hwn yn sicrhau bod gan bob un o'r 60 mynychwr statws cyfartal mewn dadleuon.

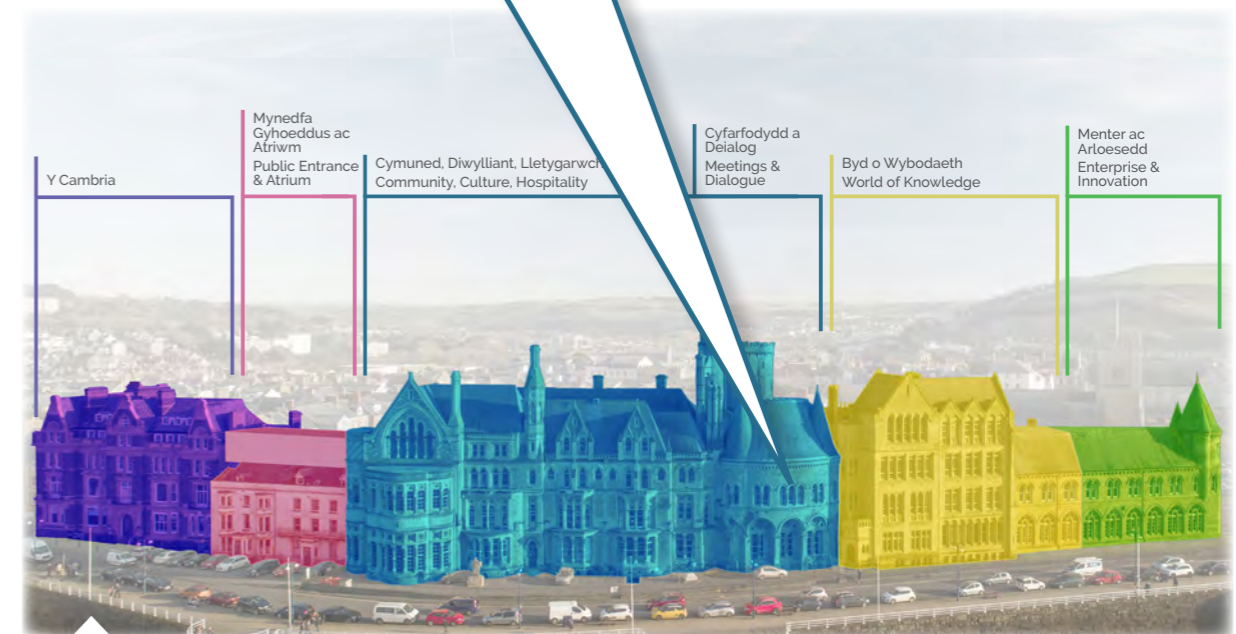
Mae gallu pobl ifanc i gynnal deialog adeiladol yn sgîl allweddol ar gyfer y byd gwaith. Bydd y sgîl hon yn cael ei meithrin a'i datblygu yma.

Centre for Dialogue

This is a prestigious and unique space for use by the University and for local, regional, national and international conferences.

The provision of this circular auditorium ensures all 60 participants are of equal status in debates.

Developing young people's skills in constructive dialogue has been identified as a key skill in the world of work.



Arddangosfa o hanes y Brifysgol

Lle heb ei ail

Mae'r Hen Goleg yn rhan annatod o hanes ein Prifysgol, ac mae ei stori wedi ei phlethu â datblygiad Aberystwyth fel tref lewyrchus a chyrchfan wyliau Oes Fictoria.

Bydd yr Arddangosfa o Hanes y Brifysgol yn cynnwys eitemau a storïau o'r 150 o flynyddoedd ers sefydlu'r Brifysgol yn 1872.

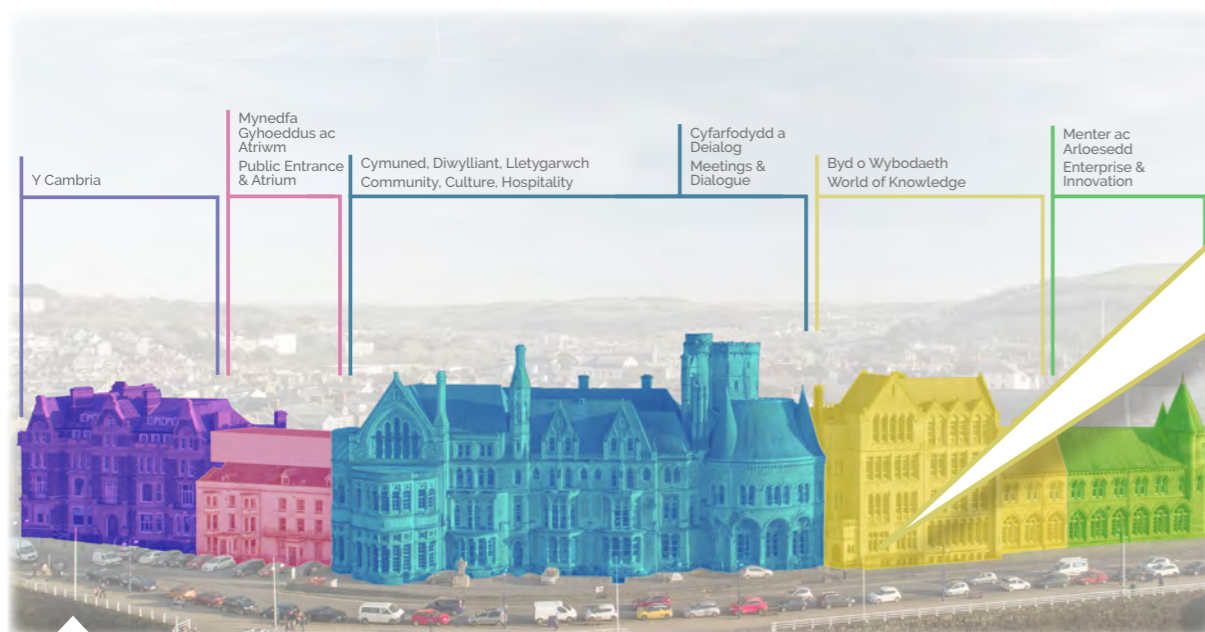


History of the University exhibition

A place of firsts

Old College is an integral part of the history of our University. Its story is intertwined with the evolution of Aberystwyth into a thriving town and Victorian resort.

The exhibition will feature items and stories from 150 years since the establishment of the University here in 1872.



Byd o Wybodaeth

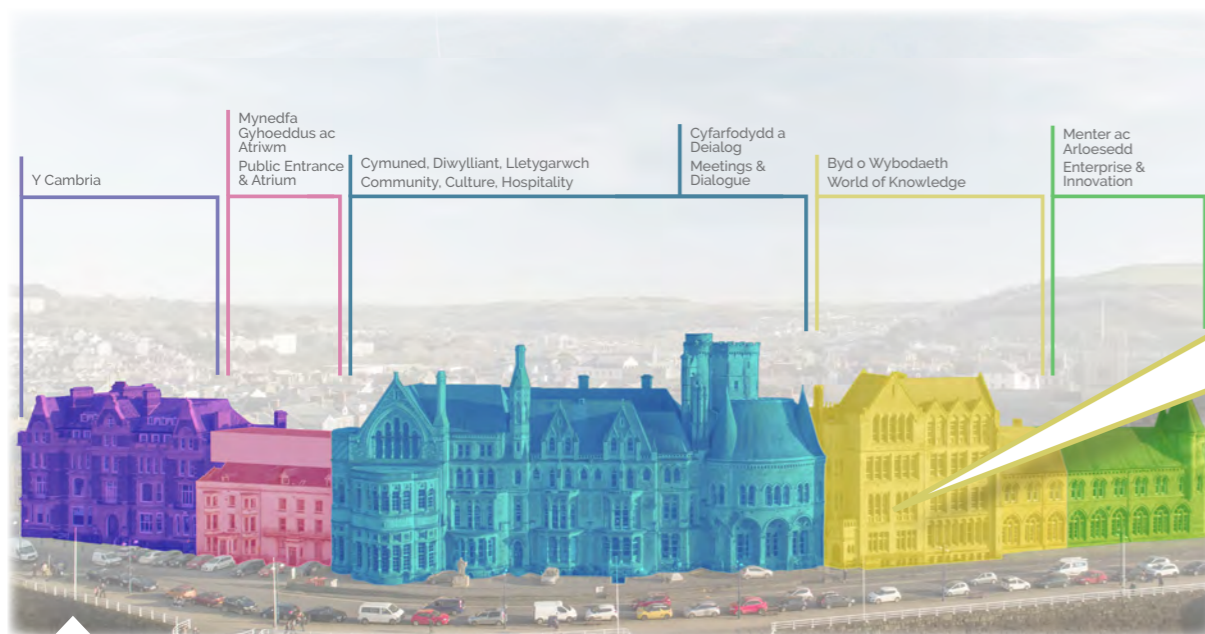
Ym mharth Byd Gwybodaeth yr Hen Goleg byddwn yn arddangos ein casgliadau treftadaeth, ynghyd â gwaith arloesol academyddion blaenllaw a'n hymchwil ddiweddaraf.

Yma hefyd y bydd cartref ein gweledigaeth i sefydlu prosiect cenedlaethol blaenllaw er mwyn cysylltu'r cyhoedd â gwyddoniaeth yng Nghymru, a'r cyntaf o'i fath yng Ngorllewin Cymru, gyda gofodau hefyd ar gyfer ymweliadau gan ysgolion, gweithgareddau grŵp a thimau ymchwil y Brifysgol.

World of Knowledge

In Old College's "World of Knowledge" zone, we will showcase our heritage collections and the work of pioneering, leading academics and our latest research.

The zone will also house our vision to establish a national flagship project for public engagement with science in Wales and the first of its kind in West Wales with spaces too for school visits, group activities and University research teams.

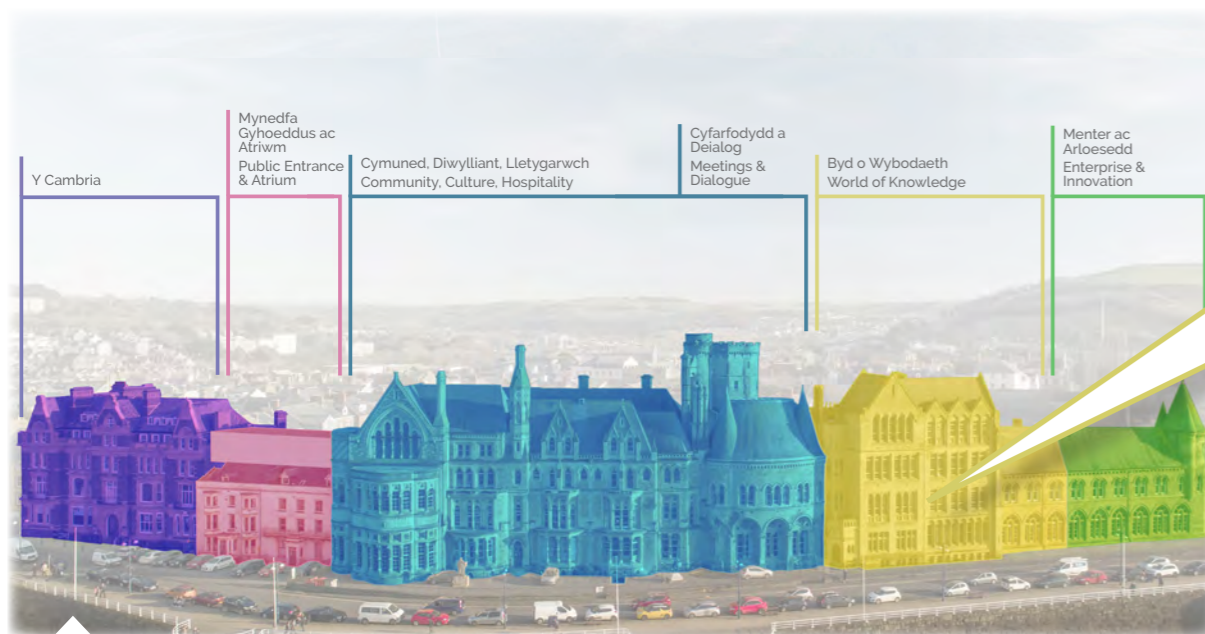


Yr Oriol Ddarganfod

Man arddangos rhyngweithiol ar gyfer ein casgliadau gwyddoniaeth treftadaeth sydd o arwyddocâd cenedlaethol nad ydynt yn cael eu harddangos ar hyn o bryd, ynghyd â chasgliadau ymchwil ddiweddar a chyfredol.

The Discovery Gallery

An interactive exhibition space to display our currently unseen heritage science collections of national significance, as well as collections of recent and current research.

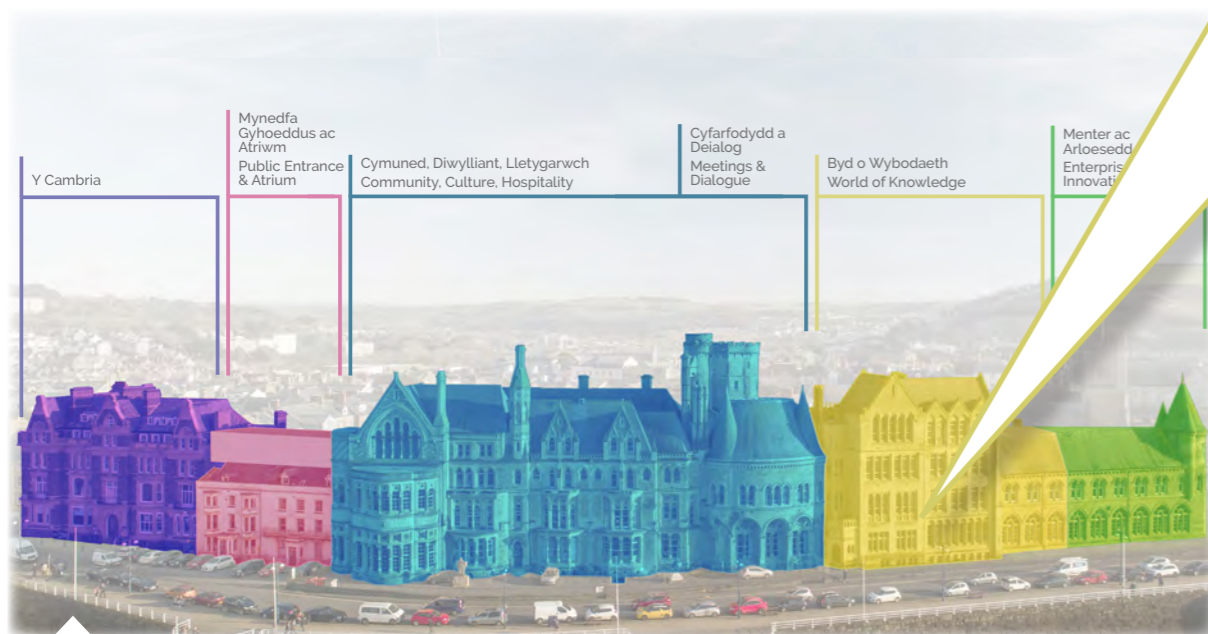


Labordi'r Hynodion

Gofod ar gyfer arbrofi a darganfod. Fe'i lleolir mewn ystafell ddarlithio hanesyddol, fydd yn cadw ei gosodiadau gwreiddiol ochr yn ochr â'r cyfarpar clyweled cyfranogol diweddaraf a fydd yn hwyl i'r teulu cyfan eu defnyddio.

The Laboratory of Curiosities

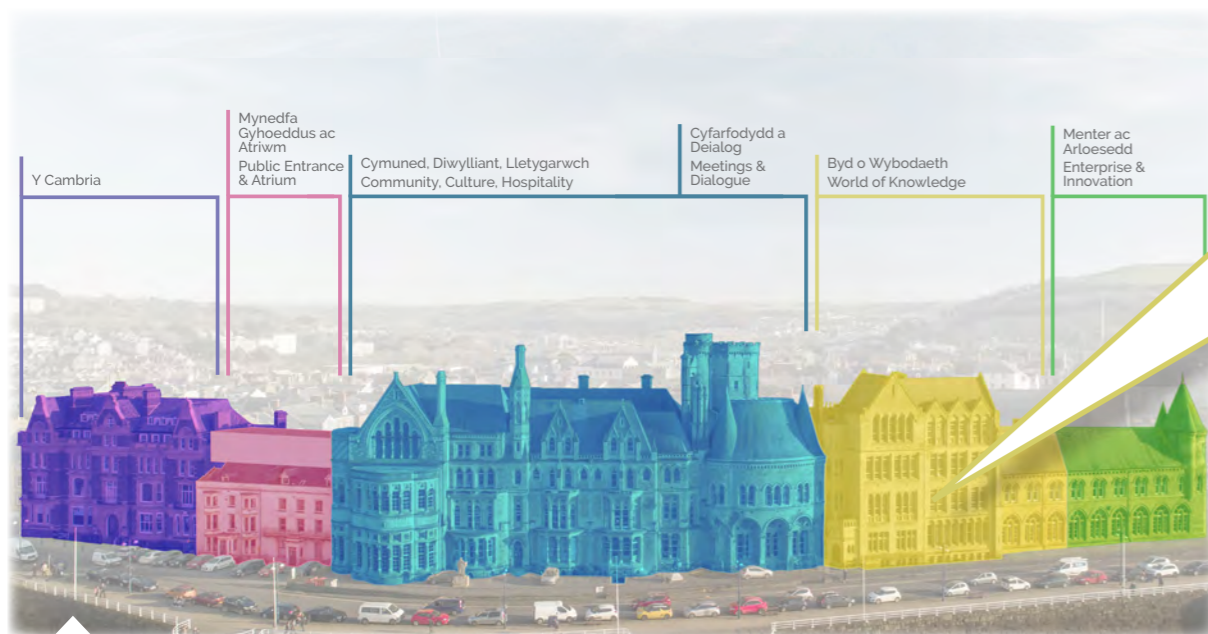
A space for experimentation and discovery. Housed in a historic seafront lecture theatre with its original fittings but equipped with cutting-edge AV equipment, it will be highly participative, fun, and family-friendly.



'Y Sgrin'

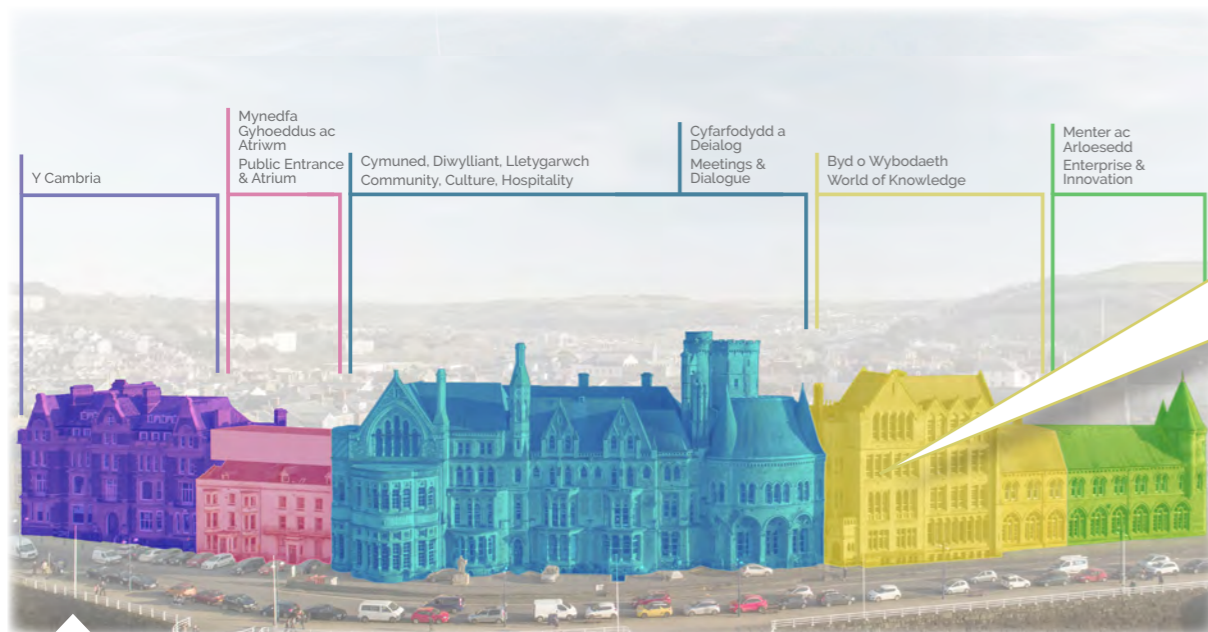
Sinema LED o'r radd flaenaf, fydd yn cynnig y profiadau 2D a 3D diweddaraf a chyfleusterau ffrydio gyda phartneriaid ledled y byd. Bydd yn galluogi ystod eang o arbenigwyr i rannu eu hymchwil a'u safbwyntiau hanesyddol ar wyddoniaeth.

A state-of-the-art LED cinema offering enhanced 2D and 3D experiences and streaming facilities with partners around the world, enabling a wide range of experts and specialists to share their research and historic perspectives on science.



Bydd **Ystafell y Gyfraith a'r Llys Dadlau** newydd yn yr Hen Goleg yn ofod eiconig i arddangos hanes Adran y Gyfraith. Bydd yn dathlu ac yn cydnabod hanes cyfoethog a phwysig y Gyfraith yn Aberystwyth a Chymru, a'i dylanwad ar draws y byd, ynghyd â'i chynlluniau a'i gweithgareddau i'r dyfodol.

The Law Room and new Moot Court at Old College will be an iconic space to showcase the history of the Law Department. It will celebrate and recognise the rich and important history of Law at Aberystwyth and Wales, and its world-wide influence as well as its future plans and activities.





Gofod astudio 24-awr i fyfyrwyr a mannau ieuencid

Mae llawer o'n myfyrwyr yn byw "yn y dref" ac angen gofod astudio 24 awr - ar gyfer unigolion a grwpiau yn ogystal â gofodau cyfarfod ar gyfer cymdeithasau a gweithgareddau eraill.

Fel nod strategol o bwys, bwriada'r Brifysgol, trwy weithio mewn partneriaeth â phobl ifanc, drawsnewid yr Hen Goleg yn ganolfan gyhoeddus arloesol i'w rhannu gyda'r gymuned er mwyn gwreiddio'r Brifysgol ymhellach yn y gymuned leol er budd pobl ifanc.

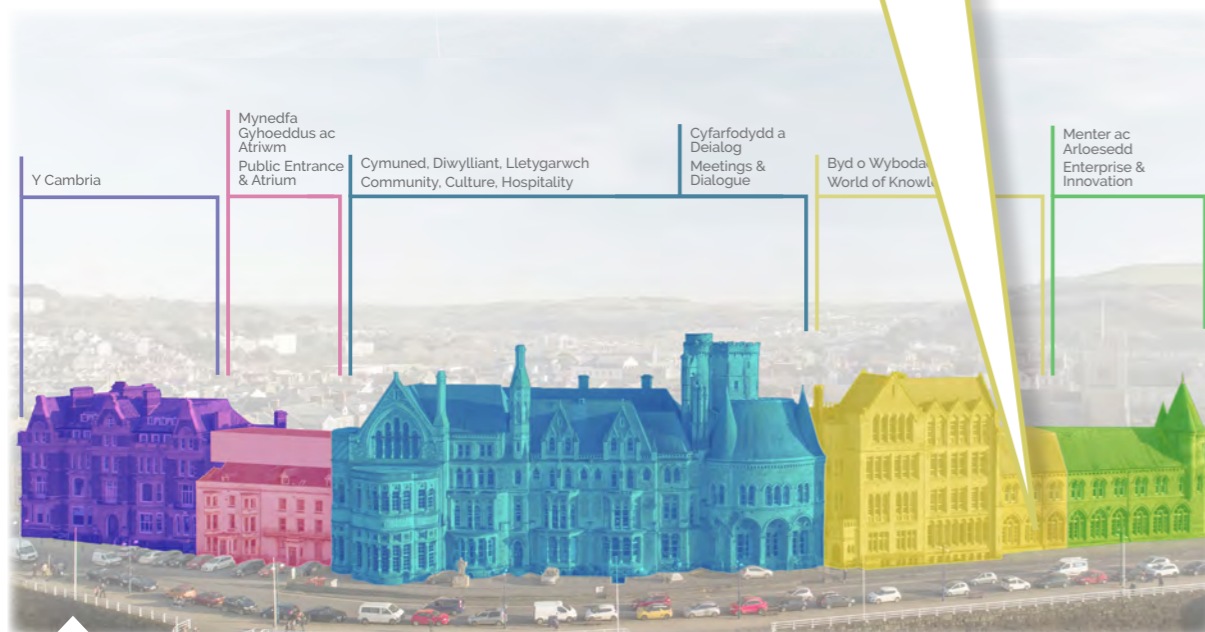
Bydd yma ofodau diogel neilltuol ar eu cyfer, gyda gweithiwr ieuencid yn llunio rhaglen o weithgareddau addas.

24-hour study space for students and youth spaces

Many of our students live "in town" and need a 24 hour study space - for individuals and groups as well as spaces to meet for societies and activities.

As a major strategic goal, and working in partnership with young people, the University aims to transform Old College into an innovative shared community and public space to further embed the University in the community to benefit young people.

Separate safe spaces for young people are provided with a youth worker to develop a programme of suitable activities.

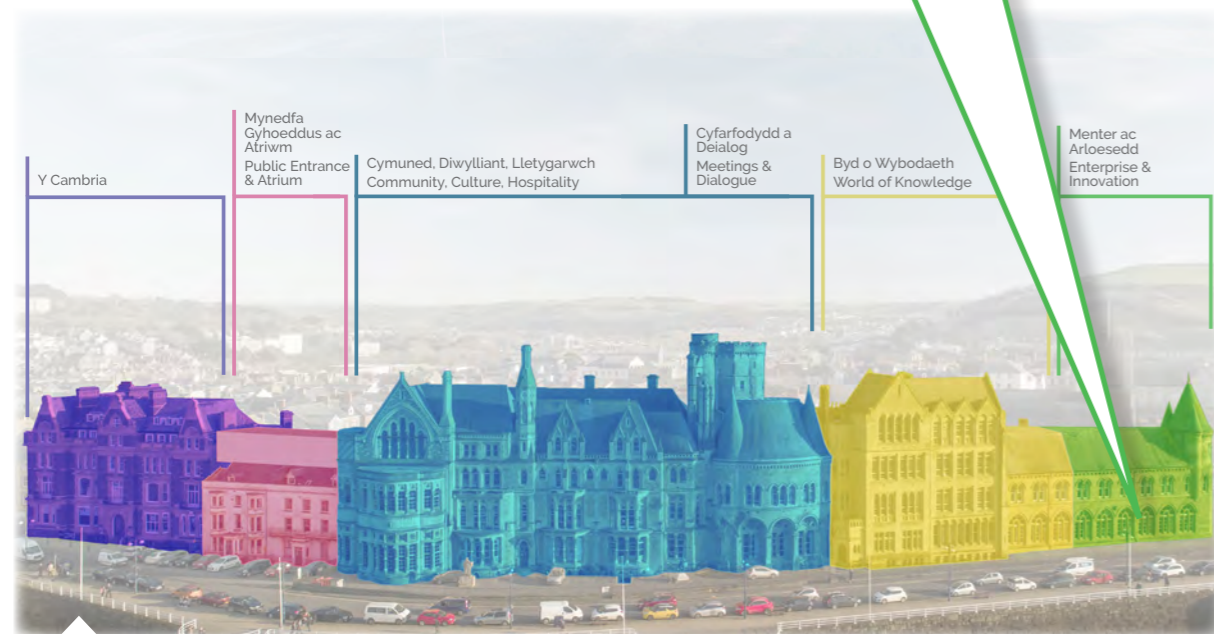




Canolfan fenter i fusnesau creadigol

Gofod llawn cyfarpar o'r radd flaenaf ar gyfer busnesau newydd yn y diwydiannau creadigol, digidol a pherthynol.

Datblygwyd y cynlluniau ar gyfer y Ganolfan, sydd â 12 uned a mannau cymunedol, gyda chyfranwyr sy'n cynnwys yr Awdurdod Lleol, Llywodraeth Cymru a Swyddfa Cyllid Ewropeaidd Cymru.



Creative business enterprise hub

A fully equipped, state-of-the-art space for start-up businesses in the creative, digital and allied industries.

The plans for the Hub with 12 units and communal spaces, have been developed with contributors including with the Local Authority, Welsh Government and the Welsh European Funding Office.

Cydnabod Rhoddwyr

Byddwch yn rhan o hanes yr Hen Goleg

Wrth gyfrannu at Apêl yr Hen Goleg byddwch yn chwarae rhan hanfodol yn sicrhau ei ddyfodol am genedlaethau i ddod.

Mae yna amrywiaeth o gyfleoedd i gydnabod rhoddwyr ar draws yr adeilad a fydd yn sicrhau y byddwch yn rhan o etifeddiaeth a stori'r Hen Goleg.

Donor Recognition

Be a part of the history of Old College

By making a gift to the Old College Appeal you will be playing a vital role in securing its future for generations to come.

There are a range of donor recognition opportunities available across the building to ensure that you will be part of the legacy and story of Old College.

Bydd pob rhodd

Yn cael ei chydnabod er mwyn i bawb ei gweld a'i dathlu yn ein Byd o Wybodaeth yn ogystal ag ar-lein (heblaw bod yn well gennych gyfrannu'n anhysbys)

Tystysgrif am £500 neu fwy

£500 neu fwy

Byddwch yn derbyn tystysgrif bersonol arbennig wedi ei dylunio gan yr Ysgol Gelf a'i chydnabod yn yr Hen Goleg ar restr anrhydedd ddigidol

£1,000 +

Trwy un rhodd neu roi'n rheolaidd, fe'ch cydnabyddir gyda'ch enw ar feingefn llyfr fydd wedi ei ddylunio'n arbennig ac a fydd yn weladwy ar silffoedd isaf yr Hen Lyfrgell

£1,000 + yn flynyddol

Fe'ch gwahoddir i Gylch Cyfrannu'r Is-Ganghellor. Byddwch yn derbyn pin llabed arbennig, diweddariadau gan yr Is-Ganghellor a gwahoddiadau i ddigwyddiadau arbennig i roddwyr



Pin aelodaeth Cylch Cyfrannu'r Is-Ganghellor



Diolchwn yn fawr iawn ichi am gefnogi Apêl yr Hen Goleg Prifysgol Aberystwyth

With grateful thanks for your support of Aberystwyth University's Old College Appeal

*Yr Athro / Professor Jon Timmins
Is-Ganghellor / Vice-Chancellor*



Elusen Gofrestrdedig: Rhif 115141 | Registered Charity: No. 145141

Certificate for £500 or more

£500 or more

You will receive a special personal certificate designed by the School of Art and acknowledged in Old College through a Digital roll of honour

All donations

Will be recognised and available for all to see and celebrate in our World of Knowledge as well as online (unless you ask to remain anonymous)

£1,000 +

Through a single gift or regular giving, you will be recognised with your name written on specially designed book spines that will be visible in lower level shelves of the Old Library

£1,000 + per year

You will be invited to the Vice-Chancellor's Giving Circle. You will receive a special membership pin, updates from the Vice-Chancellor and invitations to exclusive donor events



Vice-Chancellor's Giving Circle membership pin

**£5,000 -
£10,000**

Trwy un rhodd neu roi'n rheolaidd, fe'ch cydnabyddir trwy osod eich enw ar deilsen (canolig neu fawr) fydd wedi ei chynllunio'n arbennig, ar y mur yn lobi yr atriwm newydd

£2,000 - £5,000

Trwy un rhodd neu roi'n rheolaidd, fe'ch cydnabyddir trwy ysgythru eich enw ar blât a osodir ar sedd yn un o'r tri phrif ofod yn ein Byd o Wybodaeth

**£2,000 -
£5,000**

Through a single gift or regular gifts, you will be recognised with your name engraved on a plate that will be placed on seats in one of three major spaces in the World of Knowledge zone

£5,000 - £10,000

Through a single gift or regular giving, you will be recognised with your name on a specially designed wall tile (medium or large) located in the new atrium

**£10,000 -
£50,000**

Trwy un rhodd neu roi'n rheolaidd, gellir cydnabod eich rhodd â phlac personol pwrpasol wedi'i osod mewn lleoliad sydd wedi ei gytuno yn un o brif ardaloedd cyhoeddus yr Hen Goleg neu ardal myfyrwyr

**£10,000 -
£50,000**

Through a single gift or regular giving, your gift can be recognised with a bespoke personalised plaque in an agreed location in one of the main public or student areas of Old College

**Rhoi
£50,000 +**

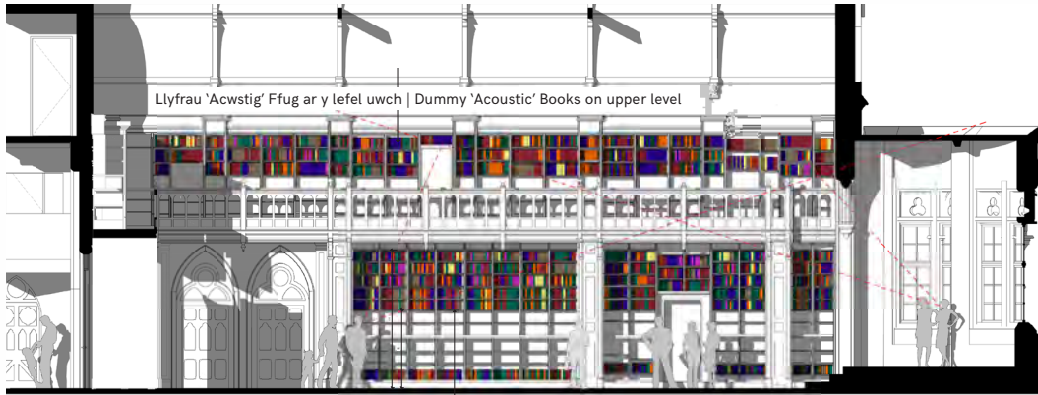
Gellir trafod cyfleoedd i enwi rhai rhannau allweddol o'r adeilad. Gallai hyn gynnwys placiau dwyieithog mawr mewn safleoedd amlwg ac enwi rhai ystafelloedd

**Giving
£50,000 +**

Naming opportunity for certain key spaces in the building can be explored. This could include large bilingual plaques in high profile positions and naming of certain rooms



Y Llyfrgell | The Library £1,000 +



Maint safonol 50mm Standard size

Enwau ar seddau | Named seating



Esiampl 1 o nawdd | Sponsor example 1



Esiampl 2 o nawdd | Sponsor example 2



£5,000

Y Talwrn Traford | Centre for Dialogue



£3,000

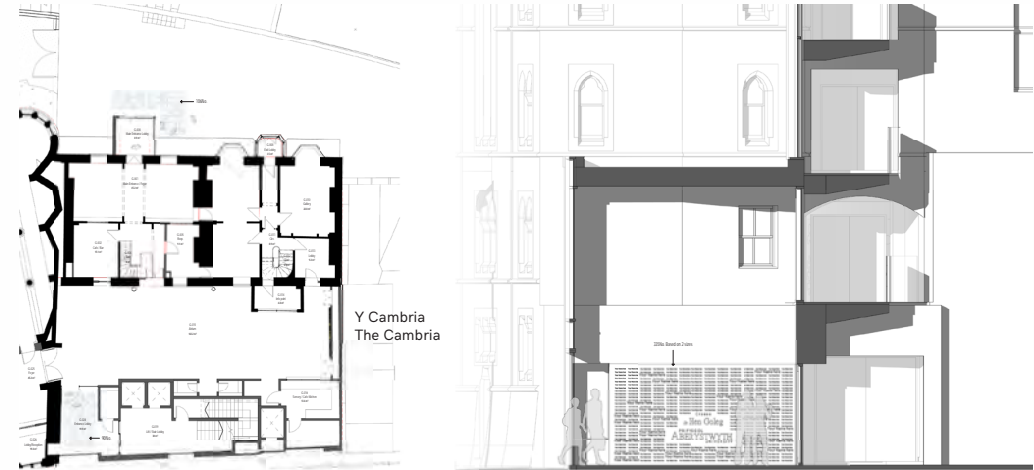
Sinema 'Y Sgrin' Cinema



£2,000

Labordy'r Hynodion | Laboratory of Curiosities

Yr Atriwm | The Atrium £5,000 - £10,000



Cynllun Mynedfa i'r Atriwm | Atrium Entrance Plan

Torïad drwy Porth Yr Atriwm | Section through Atrium Lobby

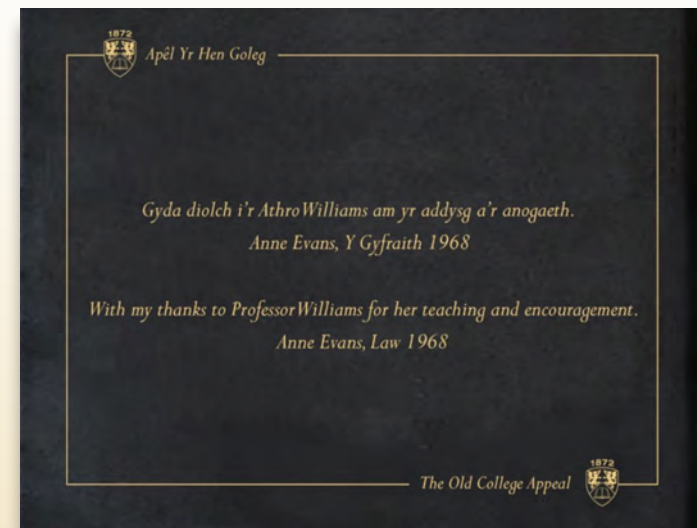


Llyfrgell
Canolog, Lerpwl
Central Library,
Liverpool

Palmant
codi arian
Fundraising
paving

Engreifftau o arddangosfeydd
Muriau Codi Arian
Examples of Fundraising Wall
displays

Plac Pwrpasol | Bespoke Plaque £10,000 - £50,000



The Old College Appeal



Mae angen eich help nawr!
**Cefnogwch ein
gweledigaeth**



<https://alumni.aber.ac.uk/cy/hg-rhoddi>

We need your help now!
**Support our
vision**



<https://alumni.aber.ac.uk/en/oc-donate>



Ein hapêl codi arian yw'r mwyaf ers
i'r Brifysgol brynu'r Hen Goleg yn
1872.

Rydym wedi cyrraedd cyfnod
allweddol o'r prosiect, ac mae
llawer iawn i'w wneud o hyd. Gyda
gwaith ar y gweill ar yr Hen Goleg, a
chostau cynyddol, mae eich
rhoddion parhaus yn bwysicach nag
erioed ac yn hanfodol i lwyddiant y
prosiect.

Gyda'ch help chi, rydym yn hyderus
y gallwn gyrraedd ein targed a
gwneud ein gweledigaeth yn realiti
i'n myfyrwyr ac i bawb sy'n meddwl
cymaint o'r Brifysgol, y dref a
Chymru.

Our fundraising appeal is our largest
since the University secured the
purchase of Old College in 1872.

We are at a critical stage of the
project, and there is still a great deal
to do. With work well underway on
the Old College, and with rising
costs, your donations are more
important than ever and vital to the
project's success.

With your help, we are confident that
we can achieve our target and make
our vision a reality for our students
and for all those who care so much
about the University, the town and
Wales.

Cyfeiriad/Address:
Swyddfa Datblygu a Chysylltiadau Alumni/
Development and Alumni Relations Office
Penglais
Aberystwyth SY23 3DD

Rhif ffôn/Telephone: +44 (0) 1970 621 568

Ebost/Email: alumni@aber.ac.uk

Mae Prifysgol Aberystwyth yn elusen gofrestredig (rhif 1145141)
Aberystwyth University is a registered charity (no. 1145141)

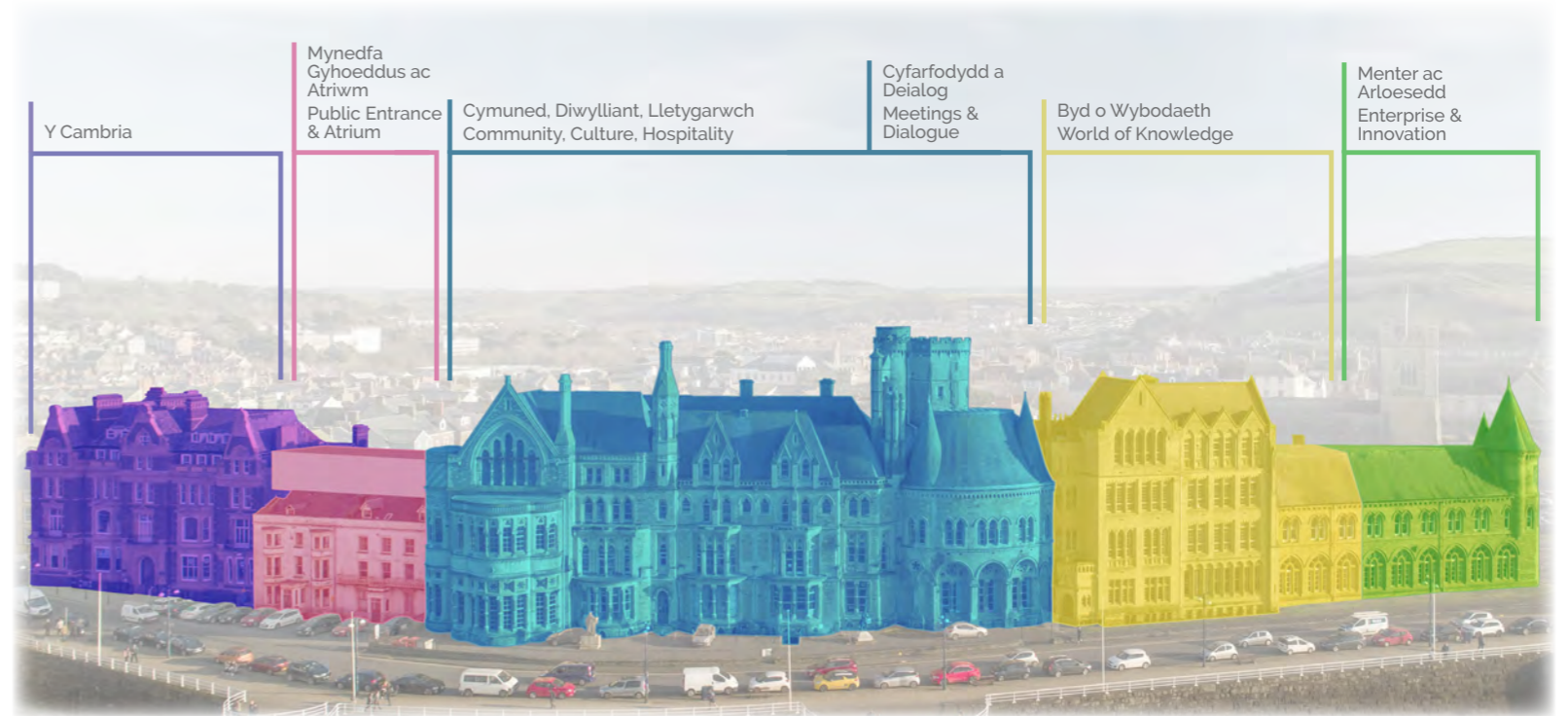
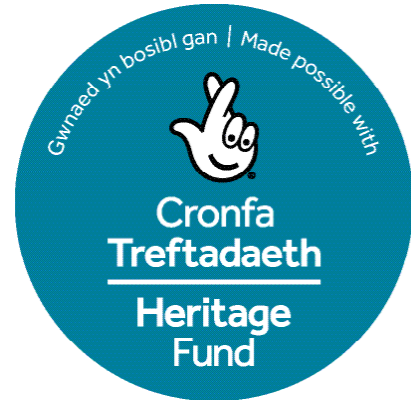


Hoffem ddiolch i'r cyllidwyr canlynol ac i bawb sydd wedi cyfrannu at ein Hapêl Codi Arian.

We would like to thank the following funders and all those who have contributed to our Fundraising Appeal.

Bywyd Newydd i'r Hen Goleg

New Life for Old College



Yn gweithio mewn partneriaeth â



The Joy Welsh Educational Charitable Trust

Working in partnership with



ELUSEN GWENDOLINE
A MARGARET DAVIES



GWENDOLINE AND MARGARET DAVIES CHARITY

